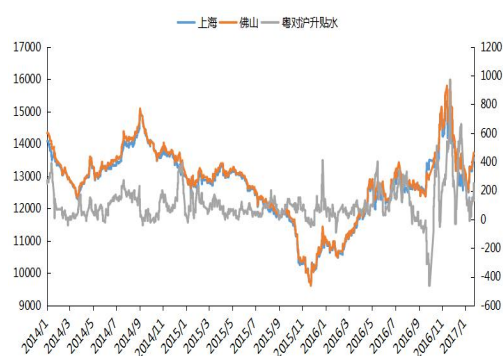
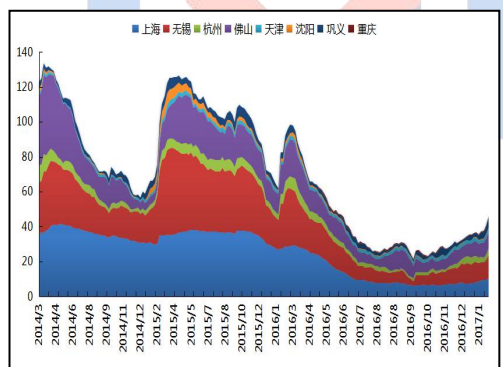


主流地区电解铝升贴水情况

地区	均价	上期所	长江	南储
上海	13250	-325	+60	-200
无锡	13240	-335	+50	-210
杭州	13220	-355	+30	-230
佛山	13430	-145	+240	-20
沈阳	13210	-365	+20	-240
天津	13240	-335	+50	-210
巩义	13070	-505	-120	-380
临沂	13150	-425	-40	-300
重庆	13290	-285	+100	-160

粤对沪升贴水走势图

国内主流地区现货库存图

每周现货库存情况

地区	2月3日	2月6日	变化量
上海	15.5	16.1	+0.6
无锡	22.4	26.2	+3.8
杭州	5.4	5.9	+0.5
佛山	11.6	13.5	+1.9
天津	2.4	2.5	+0.1
沈阳	0.5	0.6	+0.1
巩义	9.5	9.7	+0.2
重庆	0.6	0.7	+0.1
总计	67.9	75.2	+7.3

【今日行情】

【铝土矿】 进口铝土矿价格行情: 进口铝土矿现货含税到港价: 青岛港, Al:46%, Si:8%报 325, -25, 来自澳大利亚的高温矿; 日照港 Al:48%, Si:5%报 418, +83, 来自几内亚; 龙口港 Al:50%, Si:3%报 535, 来自加纳; 澳大利亚 Al:52-55%, Si:2-6%报 46; 印度 Al:46-48%, Si:6-7%, 报 36, -2; 马来西亚 AL:40%, SI:3%, 报 37, (CIF 干吨美元价) AL:46%, SI:5%, FOB:43。
 国产铝土矿价格行情: 阳泉市场 A/S:4.5 报价 240; A/S:5.5 报价 300 (到厂不带票); AL:60%, SI:8%报价 360(到厂不带票); 百色市场 Al:60-65%, Si:9-11% 报价 220 (到厂不带票); 贵阳 Al:60-65%, Si:9-11% 报价 235; 三门峡 Al:55-60%, Si:12-13%报价 270 (到厂不带票)。

【氧化铝】 今日氧化铝现货大部分地区报价较上月有所收缩, 贸易商、采购出货市场缓慢。价格从区域上看, 山西地区氧化铝现货成交区间为2950-2990元/吨, -10; 山东地区氧化铝价格继续下移, 现货成交价格区间为2940-2980元/吨, -20, 厂家出货意愿加强; 河南地区氧化铝成交区间为2960-3000元/吨, -10; 广西地区现货成交价格为2940-2980元/吨, 平; 连云港地区区间成交价为3050-3070元/吨, 持稳。市场氧化铝报价坚挺。

【电解铝】 今日国内现货市场成交情况如下: 上海铝锭现货成交价 13230-13270 元/吨, 均价 13250 元/吨, 跌 90 元/吨, 持货商出货较积极, 整体成交一般; 无锡铝锭现货价 13220-13260 元/吨, 均价 13240 元/吨, 跌 90 元/吨, 部分加工企业返工情况低, 需求欠佳, 成交平平; 杭州铝锭现货价 13200-13240 元/吨, 均价 13220 元/吨, 跌 110 元/吨, 交易集中在中间商, 加工企业需求低, 成交略显平淡; 临沂地区铝锭现货价 13130-13170 元/吨, 均价 13150 元/吨, 跌 150 元/吨. 下游开工少, 成交情况不佳; 天津铝锭现货价 13220-13260 元/吨, 均价 13240 元/吨, 跌 90 元/吨, 下游大多还未开工, 成交稀少; 沈阳铝锭现货价 13190-13230 元/吨, 均价 13210 元/吨, 跌 120 元/吨, 下游还未开始大规模交易, 成交稀少; 巩义地区铝锭现货价 13050-13090 元/吨, 均价 13070 元/吨. 跌 140 元/吨, 市场询价增多, 有少量出货; 重庆铝锭现货价 13270-13310 元/吨, 均价 13290 元/吨, 跌 160 元/吨, 下游零星拿货, 成交量有限; 佛山铝锭现货成交价 13410-13450 元/吨, 均价 13430 元/吨, 跌 180 元/吨, 市场需求欠佳, 整体成交较为冷清。

【铝合金锭】 今日国内电解铝价格小幅回调, 春节节后开工率依然较低, 市场成交清淡, 下游接货较差, 市场报价不一, 原铝系铸造铝合金锭供需较为平衡, 价格较为平稳。其中, 江浙沪地区A356.2均价在14050元/吨, 平; 广东地区A356.2价格在14250元/吨附近, 平; 合金ZL102今日报价在14100元/吨附近, 平。再生铝企方面, 冶炼厂陆续开始接单, 但生产能力有限, 开工率较低, 导致报价虚高, 成交清淡, ADC12等再生系合金锭价格受废铝供应影响, 处于高位。其中, 华东地区 ADC12 主流价格区间为14500-14800 元/吨; 华南地区价格为 14300-14600 元/吨, 涨 100 元/吨; 华北地区价格维持在 13900-14200 元/吨区间, 平; 西南地区则为 14100-14400 元/吨区间, 平。加工费方面, A356.2供需较为平衡, 原铝系铝企按需生产, 供货稳定, 加工费暂无变化。

【期货市场】
SHFE

合约	开盘	收盘	涨跌	成交量
1702	13610	13530	-135	12040
1703	13625	13600	-160	156072

(备注: 当日 SHFE 收盘 15: 00 实盘价)

LME

时间	名称	开盘	收盘	涨跌
隔夜	Lme 铝	1836	1834	-6
今日	Lme 铝	1833	1832.5	-1.5

(备注: 亚洲时段 LME 铝价为当日 SHFE 收盘 15: 00 实盘价)

【国内期货市场】

上海期铝价格下跌。主力4月合约, 以13675元/吨收盘, 下跌150元, 跌幅为1.08%。当日15:00伦敦三月铝报价1832.5美元/吨, 上海与伦敦的内外比值为7.46, 低于上一交易日7.47, 上海期铝跌幅大于伦敦市场。全部合约成交298396手, 持仓量增加16070手至683832手。主力合约成交89880手, 持仓量增加15666手至226200手。

【国外期货市场】

今日亚洲时段伦铝呈震荡偏弱走势, 伴随春节前持续走高, 现阶段面临技术性回调波动。

【铝棒】 今日原铝价格再次下行调整, 受此影响, 全国主流地区6063铝棒市场价格也随之有不同程度的调价举措。具体情况, 佛山地区平均每吨下调200元, 其他主流地区平均每吨下调150元。成交情况, 市场交投依旧略显冷清, 更多的集中在中间商之间的转手, 而终端企业由于部分员工仍未到岗, 或集中在正月十五以后, 所以下游实际需求欠佳, 导致企业对于原材料的采购意愿也偏低。

【氟化铝】 本月国内氟化铝综合报价7100-7600元/吨(到厂含税), 环比上月价格涨势有所放缓。较十一月底上涨150元/吨。12月份一整月氟化铝价格较上月平稳很多。中国铝业1月份采购价格在6950元/吨, 环比上涨150元/吨。由于环保督查和春节假期双重影响部分企业选择停产, 华东地区安徽锦洋25日停产, 计划停产30天左右, 4万吨的产能。华中地区河南中色韶星实业开一条生产线, 开工率为50%, 1月20日开始停线, 计划春节过完15才开始开工。其他企业开工率趋于平稳。本月氟化铝价格将在供应减少、成本增加双重因素下, 预期市场将迎来新一波上涨暖潮。

【宏观视点】

美国1月非农喜忧参半 证实耶伦宜耐心观望加息时机 上周五(2月3日)美国劳工部公布数据显示, 美国1月季调后就业人数增加22.7万, 预期增加18万, 前值由增加15.6万上修至增加15.7万; 1月失业率4.8%, 预期4.7%, 前值4.7%。

欧元区Sentix投资者信心指数降至17.4 经济研究机构Sentix周一(2月6日)公布的数据显示, 欧元区2月投资者信心指数较前值略有下降, 因美国总统特朗普的政策将施压全球经济引发投资者担忧。具体数据显示, 欧元区2月Sentix投资者信心指数为17.4, 低于前值18.2, 但高于预期值16.8。

【行业视点】

滨州铝协倾力打造“滨州铝业”品牌 工信部、发改委、质检总局三部委联合公布了17家2016年度能效“领跑者”企业名单, 电解铝行业全国仅两家, 被山东宏桥和魏桥铝电包揽。同年8月份, 盟威戴卡引进的首条全球最先进的德国全自动铸旋生产线成功批量稳定生产。裕阳集团建成年产50万平方米的铝模板生产线, 产品广泛应用于万科、恒大、中建等企业的工程项目建设。

航空航天事业已成为铝加工下游的重要发展方向 在最近召开的民机铝材上下游合作机制年度工作会议中, 民航局、中国商飞、中航工业集团、中国铝业公司、南山铝业等单位汇报了民机铝材应用、研制情况及相关建议。工信部要尽快制定2017年重点工作方案, 生产单位要加快重点牌号铝材研制及应用进度, 争取2017年取得突破性进展, 为我国航空航天工业的发展奠定扎实的基础。

【综述总结】

今日国内盘时段其他有色金属品种都有不同程度的反弹举措, 而沪铝表现欠佳, 整体维持偏弱整理走势。美联储加息的时点、强度及节奏对于全球金融市场会造成广泛而深远的影响, 这也使得投资者纷纷紧密关注。现货市场, 今日各主流消费地区整体成交表现平平, 更多的交投集中在中间商之间, 而由于部分下游企业员工依旧未到岗, 使得企业开工时间延后, 预计在正月十五以后, 市场活跃度或会有所改善。短期来看, 铝价或仍维持震荡走势, 建议参与者观望为主。

【免责声明】

本研究报告仅供上海钢联电子商务股份有限公司及“我的有色网”客户使用，我的有色网铝研究团队不会因接收人收到本报告而视其为本公司的当然客户。

本研究报告由我的有色网铝研究团队制作，是基于研究团队认为可靠的且目前已公开的信息撰写，我们力求但不保证该信息的准确性和完整性，客户也不应该认为该信息是准确和完整的。同时，本团队不保证文中观点或陈述不会发生任何变更，在不同时期，本团队可发出与本报告所载资料、意见及推测不一致的报告。

我的有色网铝研究团队会适时更新我们的研究，但可能会因某些规定而无法做到，在任何情况下，本报告中的信息或所表达的意见并不构成对任何人的投资建议，也没有考虑到个别客户特殊的投资目标、财务状况或需求。客户应考虑本报告中的任何意见或建议是否符合其特定状况，若有必要应寻求专家意见，本公司及雇员不对使用本报告而引致的任何直接或者间接损失负任何责任。

本报告所载的资料、工具、意见及推测只提供给客户作参考之用，并非作为或被视为出售或购买证券或其他投资标的的邀请或向人作出邀请。

本报告涉及期货、期权及其它衍生工具的交易，因其包括重大的市场风险，因此并不适合所有投资者。在任何情况下，本团队不对任何人因使用本报告中的任何内容所引致的任何损失负任何责任，投资者需自行承担风险。

本报告版权归我的有色网铝研究团队所有，未获得我的有色网铝研究团队事先书面授权，任何人不得对本报告进行任何形式的发布、复制或出版作任何用途，合法取得本报告的途径为本公司网站及本公司授权的渠道。

铝日报主要编写人员：

【铝土矿】

联系人：张玲玲

电话：021-26093272

【氧化铝、电解铝厂】

联系人：李旬

电话：021-26093260

【电解铝】

联系人：方艺静

电话：021-26093264

【铝合金、再生铝】

联系人：刘加恒

电话：0791-88385154

【铝棒、板、型材】

联系人：佟以来

电话：021-26093898

我的有色铝业资讯 微信号



上海钢联电子商务股份有限公司（300226）

地 址：上海市宝山区园丰路 68 号

资讯监督：温晓红

联系人：李旬

电 话：021-26093260

邮 箱：lix@mysteel.com