

中国铝下游市场周度报告

2017年 第24期 总第34期

我的有色-铝行业下游团队

日期/地区	上海	无锡	佛山	长江	南储	粤对沪升贴水
2017/7/24	14180	14170	14230	14200	14510	+50
2017/7/25	14360	14340	14380	14380	14640	+20
2017/7/26	14270	14260	14360	14270	14640	+90
2017/7/27	14190	14180	14280	14180	14540	+90
2017/7/28	14230	14220	14300	14240	14540	+70

Mymetal 周产业新闻&周主题聚焦

◆ 本周宏观

1. 中央政治局会议：深入扎实整治金融乱象，稳定房地产市场。
2. 欧元区7月PMI跌至6个月低点，经济扩张步伐放缓。
3. OPEC可能研究对减产协议重新进行调整。
4. IMF：上调中国经济增速预期，中国经济正经历再平衡。
5. 中国6月工业企业利润同比增19.1%，增速回升。

◆ 行业要闻

1. 云海金属半年收入23亿元 增长33%。
2. 福建日上铝轮毂项目开工。
3. 遵义打造千亿级新型铝工业基地。
4. 明光市签约3500吨高端铝焊丝项目。

◆ 热点聚焦：禁止进口“洋垃圾” 废七类铝遭禁

中国于本周二(7月17日)向世界贸易组织(WTO)明确提出，作为禁止进口“洋垃圾”环保活动过程的重要活动，截止2017年底，中国将禁止4类24种固体废料的进口，包括废弃塑胶、纸类、废弃炉渣、与纺织品。据中国有色金属工业协会再生金属分会接到的通知：明年底废五金包括废电线、废电机马达，散装废五金将禁止进口。这次通知的拟通过日期待定，拟执行日期是2017年9月。此外，WTO还提供了一份中国国家标准化委员会在同一天向WTO提交的《固体废物识别标准总则》，但并没有提供总则的全文。目前禁止进口的主要是第七类，六类废铝废铜不在禁止的范围内。目前六类和七类的区别是第七类需要拆解才能消费，而六类是可以直接消费。废铝当中类似切片、铝屑、易拉罐等都是可以直接使用。

中国铝下游市场周度报告

2017年 第24期 总第34期

目 录

一、铝板带市场分析.....	3
1. 市场价格.....	3
2. 市场动态.....	3
二、电工圆铝杆市场分析.....	4
1. 市场价格.....	4
2. 市场动态.....	5
三、铝合金锭市场分析.....	6
1. 再生系合金锭市场分析.....	6
2. 原铝系铸造合金锭市场分析.....	7
四、铝型材市场分析.....	10
1. 市场价格.....	10
2. 市场动态.....	10
五、综述总结.....	10

中国铝下游市场周度报告

2017年 第24期 总第34期

一、铝板带市场分析

1. 市场价格

表1 主流市场铝板加工费

规格/地区	巩义	济南	苏州	佛山	上海	福州	重庆
1060/0 态 2-6*1000*2000	1800-2200	2200-2700	2000-2500	2500-2700	2600-2800	2200-2400	2000-2200
5052/0 态 1*1000*2000	3700-4200	4700-5200	4500-5000	4500-4700	4900-5100	4300-4500	4500-4700
3003/H 态 0.5-0.8*1000*2000	2200-2700	2700-3200	2400-3000	2700-2900	2900-3100	2300-2500	2000-2300

数据来源：我的有色网

本周原铝价格先扬后抑，但主流地区加工费并没有太大调整。具体情况如下：巩义地区1系加工费均价为1900元/吨，3系加工费均价为2500元/吨，5系加工费均价为3950元/吨；佛山地区1系加工费均价为2600元/吨，3系加工费为2800元/吨，5系加工费均价为4800元/吨；重庆地区1系加工费为2100元/吨，3系加工费为2150元/吨，5系加工费为4600元/吨。

2. 市场动态

本周原铝价格先扬后抑，长江周均价为14254元/吨，南储周均价为14574元/吨。铝板带价格跟随铝价震荡微调。开工率方面，本周开工率较上周相差无几。但据我的有色网调研，从7月21日开始，河南环保大检查启动，环保系统进行万人大检查行动，全省分十八个检查组，对各省辖市及其下属的乡镇村开展环保法律法规大宣传暨污染源普查工作，实地检查和治理督导各种散乱污现象。据我的有色网了解，此次全省环保大检查为历年来规模最大、参与人数最多的一次。但由于河南地区铝板带箔企业总体环保手续较为齐全，开工率受此影响不大。

市场成交方面，本周持货商出货意愿强烈，采购商观望情绪浓厚，按需采购，市场整体成交与上周相比相差无几。从地区上来看，佛山地区采购商按需采购，采购意愿不佳，成交一般。江浙地区出货商出货积极，采购商采购意愿不强，成交一般。从产品消费品种来看，目前处于罐料及药箔行业旺季，生产此类产品的生产厂家市场成交有所回升；然而，生产幕墙板、药箔、乘用车车身用板企业市场成交开始下滑。从销售渠道来看，国内市场成交量有所下降，国外市场成交下降明显，主要原因在于8月6日美对中铝箔实行反倾销，订单量下滑严重。

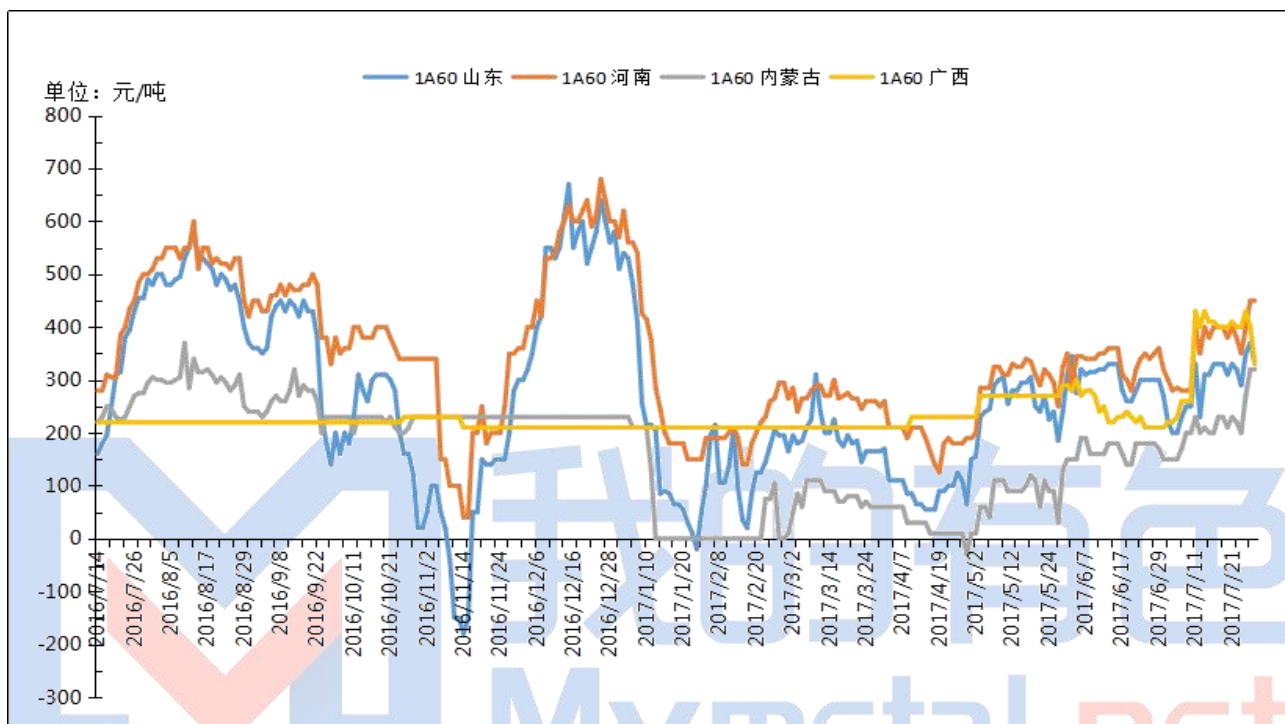
中国铝下游市场周度报告

2017年 第24期 总第34期

二、电工圆铝杆市场分析

1. 市场价格

图1 2016-2017年全国主流地区1A60电工圆铝杆价格走势



数据来源：我的有色网

2017年7月24号-7月28，本周铝锭现货价震荡。市场成交略显增加，下游企业积极采购，各地工厂普遍看好铝价。受此影响，全国主流市场普通电工圆铝杆加工费亦随之调整，主流产地市场加工费略有上调。从区域上看，据我的有色网统计调查数据，本周内蒙古地区日加工费均价200-320元/吨；广西地区铝杆日加工费均价为330-400元/吨；山东地区铝杆出厂日加工费均价290-370元/吨；而河南地区日加工费均价350-450元/吨。

表2 本周全国主流市场1A60电工圆铝杆加工费明细 单位：元/吨

	山东	河南	内蒙古	广西
7月24日	320	380	220	400
7月25日	290	350	200	400
7月26日	350	400	270	430
7月27日	370	450	320	400
7月28日	330	450	320	330

中国铝下游市场周度报告

2017年 第24期 总第34期

数据来源：我的有色网

合金电工铝杆加工费方面，本周市场上合金价格依然保持稳定。河南地区6系合金杆加工费中间值为1475元/吨，8系合金杆加工费中间值为1400元/吨。山东地区6系铝合金杆加工费中间值为1900元/吨，8系合金杆加工费中间值为950元/吨。

表3 铝合金杆加工费 单位：元/吨

铝合金杆加工费		
地区 型号	河南	山东
6101、6102	1350-1600	1800-2000
8030	1200-1600	700-1200

数据来源：我的有色网

2. 市场动态

本周国网《国家电网公司2017年输电线路材料导地线第三次集中招标活动》正在进行，本次招标公告共涉及线缆6.8万吨，其中钢绞线2246吨，铝绞线、铝合金线缆共计6.6万吨，较去年同期下降5.9%。这是国网电力上半年最后一次集中线缆招标，上半年国网电力招标相对16年又小幅回落，但仍然高于15年水平，保持在较高数量运行。基础建设投资方面，通过对第一季度数据的比对，财政支出速度较快，但预算内资金到位同比增速却为负，资金问题仍然是本阶段的困扰企业生产的最重要因素之一。本周生产企业开工率基本上于上周持平，河南泓冶铝业新建一条铝杆生产线，最快本月可投入生产，企业总体生产产能达到7万吨。

库存方面，电工圆铝杆出库量略增，整体库存较上周小幅回落。据样本企业不完全统计，本周山东普杆库存8000吨。后市展望，6月以后，大型项目招标开始减少，市场以吸收和消化以前订单为本阶段的主色调，已有订单在手的线缆企业因为自身中标价格的限制，维持低价采购，若铝价的持续回调或将推高铝杆的销量的增长。而目前企业库存较以前下降明显，从6月份的统计数据显示，大部分企业均有下调产线的生产饱和度，在双重因素的叠加影响下，预计下周铝杆加工费或将保持稳中略增。

中国铝下游市场周度报告

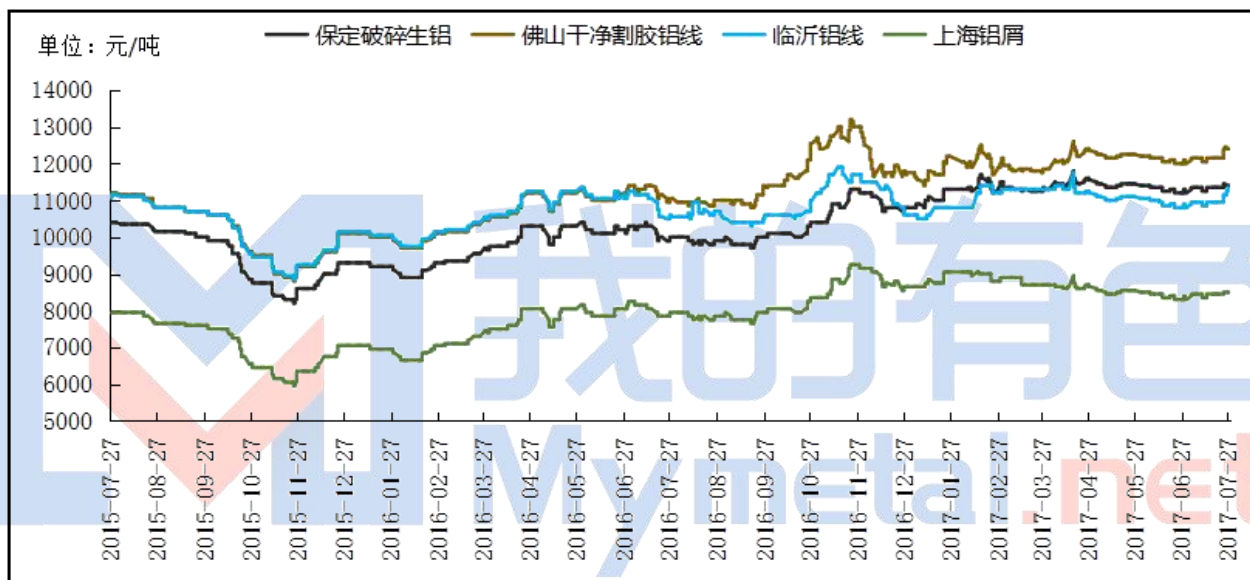
2017年 第24期 总第34期

三、铝合金锭市场分析

1. 再生系合金锭市场分析

本周各地区废铝价格较上周基本持平。山东、浙江、河南、佛山等地区废铝供应依旧是供应偏紧的局面，市场报价偏高。其中一方面原因是环保督查压力不减，另一方面天气炎热，企业开工率持续下降。本周的禁止进口第七类废铝的报导持续发酵，相比铜的大幅上涨，废铝的影响不是很明显。主要原因是目前市场使用的废铝大都为第六类废铝，第七类废铝占比只有不到40%。另外废铝对于原铝的替代性不强，难于对铝价形成支撑。

图2 国内废铝价格走势



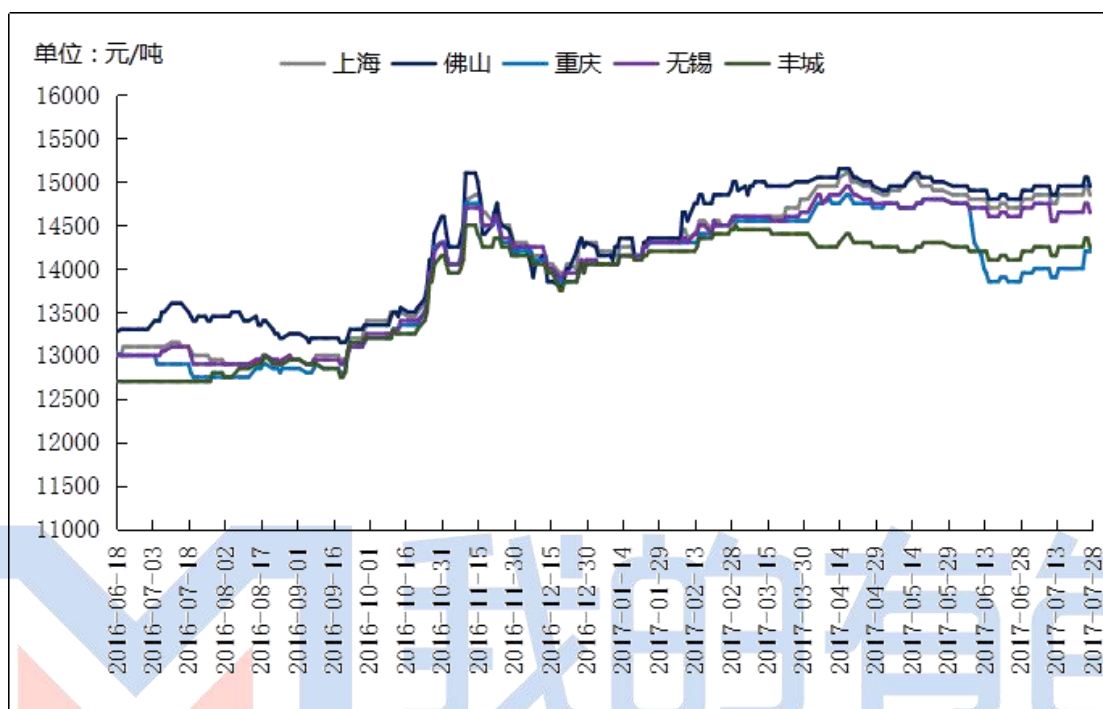
数据来源：我的有色网

据我的有色网调研：七月份全国ADC12的市场价格一直处于上涨的趋势。主要原因是现货铝锭价格的上涨加之废铝成本的增加，另外就是产量在二季度是逐月下滑。目前西南重庆剑涛已经从月初的14000元/吨涨到月末14200元/吨的出厂价，上海帅翼驰最新出厂报价是14900元/吨，较月初涨幅是100元/吨。广东地区肇庆大正和南都再生出厂报价在14900-15100元/吨，较月初涨了100元/吨。江浙地区怡球集团最新报价在15000元/吨，较月初也是涨了100元/吨。山东地区铂佳集团和日照新格报价也都集中在14900元/吨附近，较月初涨幅超过100元/吨。据我的有色网了解重庆汇程、山东精细化工等企业在七月底和八月初会相继复产，停产的原因主要是因为铝合金锭价格的下跌。随着去产能的逐步落实，加之消费的好转，企业相对看好三季度铝合金锭的价格。目前各地区即将面临新一轮的环保督查，具体期限是截止到九月底。虽然合金锭企业环保影响较小，但原材料废铝的成本依旧会居高不下，这也是支撑铝合金锭价格的成本因素。

中国铝下游市场周度报告

2017年 第24期 总第34期

图3 国标ADC12价格走势



数据来源: 我的有色网

2. 原铝系铸造合金锭市场分析

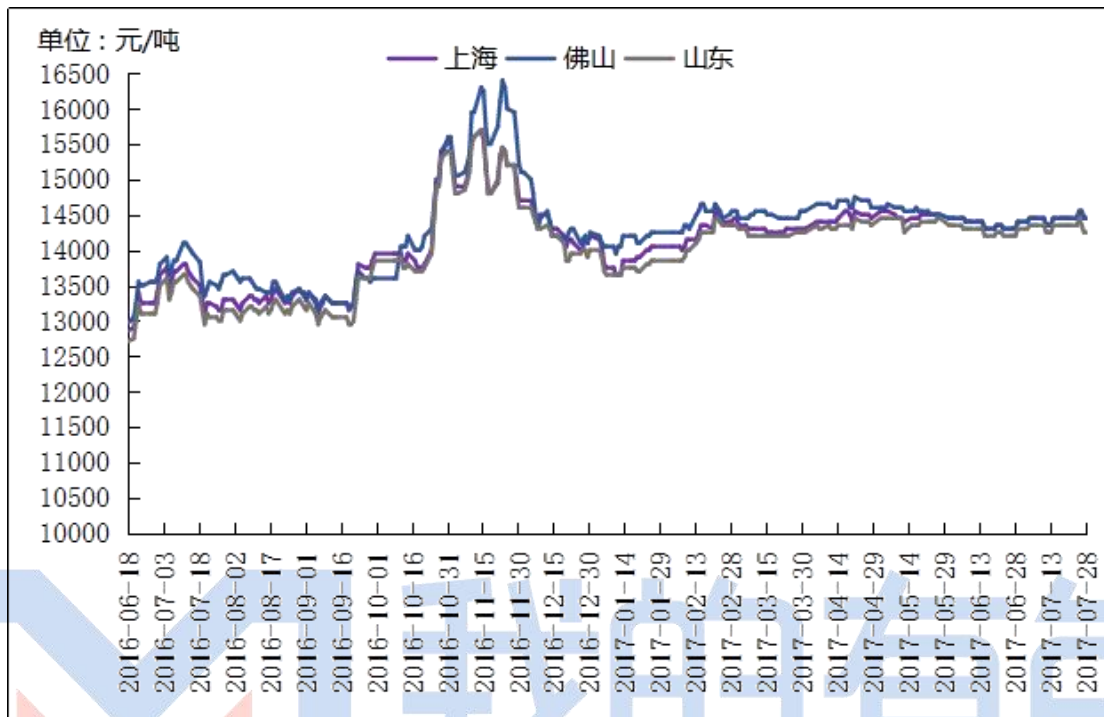
本周 A356.2 等原铝系铸造合金锭价格本周保持不变。合金厂以长单生产为主, 供应较为稳定, 本周暂无新增停产情况, 但据贸易商消息, 本周下游消费偏淡, 拿货意愿不强。合金厂成交价格多参考长江、南储电解铝周均价, 也有少数贸易商以长江日价出货, 价格较高。

价格方面, 各主流地区到货情况一般, 但下游压铸厂采购以长单为主, 本周偏弱, 贸易商拿货意愿不强, 本周价格较为平稳。其中, 佛山地区 A356.2 成交价为 14300-14500 元/吨, 均价 14400 元/吨, 货源以云铝、沾益锆晟、百色百矿、广州立中等品牌为主。上海、江苏等主流消费地区 A356.2 成交价为 14300-14400 元/吨, 均价 14350 元/吨, 货源以创新、云铝、方略等品牌为主。山东地区 A356.2 企业出厂报价为 14200-14300 元/吨, 近期受环保政策影响, 产量有所下滑。

中国铝下游市场周度报告

2017年 第24期 总第34期

图4 全国主流地区 A356.2 铝合金锭价格走势 规格：国标



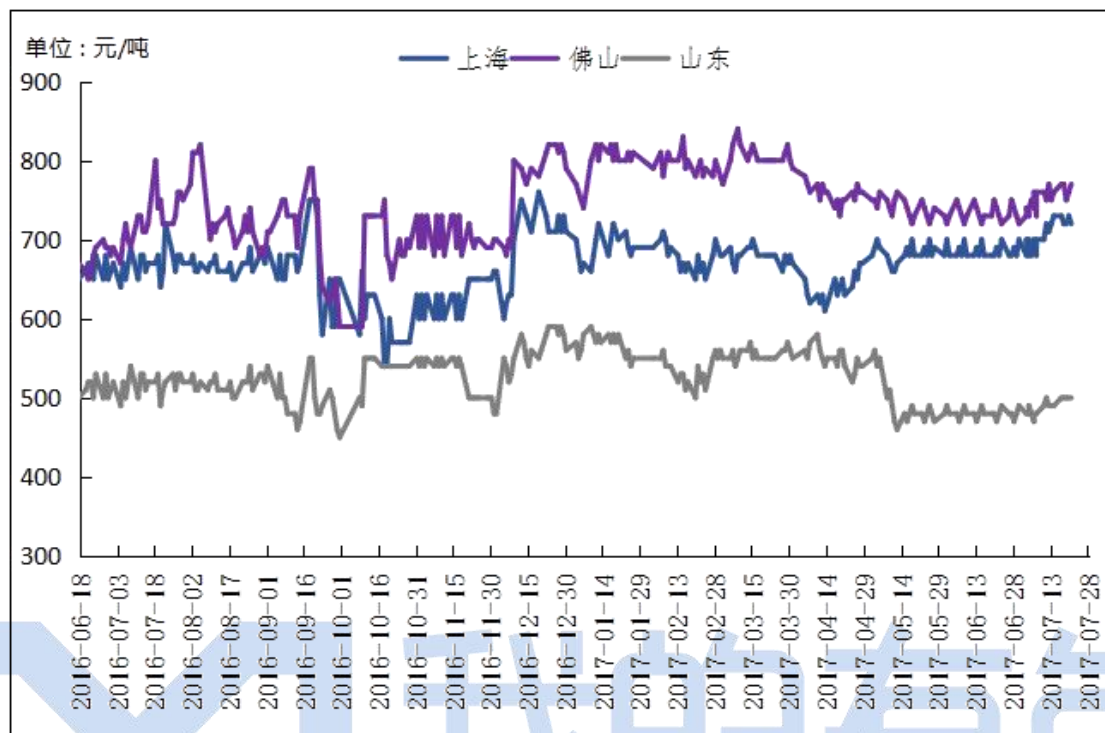
数据来源：我的有色网

加工费方面，本周合金厂加工费报价不变，河南、山东地区加工费报至550-620元/吨；上海、无锡、金华等地仓库自提加工费在700元/吨上下。厂家直供整车含运费到厂，江苏、上海地区加价多在700-750元/吨；浙江金华、温州等地则要到加700-780元/吨区间；华南地区加价不一，普遍在750-850元/吨区间，但有长单客户也可低至500-600元/吨区间。

中国铝下游市场周度报告

2017年 第24期 总第34期

图5 全国主流地区 A356.2 铝合金锭加工费走势图 规格：国标



数据来源：我的有色网

中国铝下游市场周度报告

2017年 第24期 总第34期

四、铝型材市场分析

1. 市场价格

表 4 主流市场铝型材价格

规格/地区	广东（不含票）	山东（含票）	江苏（含票）	四川（含票）	江西（不含票）
6063磨砂（周均）	17800	18650	18550	18350	17500
6063电泳（周均）	18800	20150	20300	19350	18500
6063喷涂（周均）	18300	19650	19550	18050	18000
6063木纹转印（周均）	20200	21200	21450	19850	19750

数据来源：我的有色网

2. 市场动态

据我的有色网调研了解到，本周铝锭价格波动幅度较大，处震荡盘整阶段，较上周上涨30元/吨。由于处于夏季淡季，原先消费较为稳定的广东地区交投也开始疲软。环保督查“小散乱污”企业持续，很多小规模，环保不达标企业都被关停，环保督查将改变现有企业格局，一些小型企业的倒闭，其原有订单将流向大型企业。按品种分类，建筑铝型材企业开工淡季到来，开工率下降20%至50%；工业铝型材中汽车用铝消费进入7月有所回升，轨道交通用铝维持平稳。

五、综述总结

总结与预测：本周铝价高位震荡，原铝价格持稳，下游采购商接货意愿有所增强，按需采购为主，本周开工率持稳。与此同时，现已进入铝行业消费淡季，采购商采购意愿不强。本周市场成交转淡。

中国铝下游市场周度报告

2017年 第24期 总第34期

【免责声明】

本研究报告仅供上海钢联电子商务股份有限公司及“我的有色网”客户使用，我的有色网铝研究团队不会因接收人收到本报告而视其为该公司的当然客户。

本研究报告由我的有色网铝研究团队制作，是基于研究团队认为可靠的且目前已公开的信息撰写，我们力求但不保证该信息的准确性和完整性，客户也不应该认为该信息是准确和完整的。同时，本团队不保证文中观点或陈述不会发生任何变更，在不同时期，本团队可发出与本报告所载资料、意见及推测不一致的报告。

我的有色网铝研究团队会适时更新我们的研究，但可能会因某些规定而无法做到，在任何情况下，本报告中的信息或所表述的意见并不构成对任何人的投资建议，也没有考虑到个别客户特殊的投资目标、财务状况或需求。客户应考虑本报告中的任何意见或建议是否符合其特定状况，若有必要应寻求专家意见，本公司及雇员不对使用本报告而引致的任何直接或者间接损失负任何责任。

本报告所载的资料、工具、意见及推测只提供给客户作参考之用，并非作为或被视为出售或购买证券或其他投资标的的邀请或向人作出邀请。

本报告涉及期货、期权及其它衍生工具的交易，因其包括重大的市场风险，因此并不适合所有投资者。在任何情况下，本团队不对任何人因使用本报告中的任何内容所引致的任何损失负任何责任，投资者需自行承担风险。

本报告版权归我的有色网铝研究团队所有，未获得我的有色网铝研究团队事先书面授权，任何人不得对本报告进行任何形式的发布、复制或出版作任何用途，合法取得本报告的途径为本公司网站及本公司授权的渠道。

铝周报主要编写人员：

【铝型材】

联系人：施宏倡

电话：0791-88385155

【铝板带】

联系人：张瑜

电话：0791-88385170

【铝杆线】

联系人：王永娟

电话：0791-88385088

【铝合金锭】

联系人：朱友文

电话：0791-88385173



上海钢联电子商务股份有限公司（300226）

地 址：上海市宝山区园丰路 68 号

资讯监督：温晓红

联系人：李旬

电 话：021-26093260