

上行动能略显不足 铝价短期震荡为主

总第 54 期

我的有色 走势分析及行情

◆ 本期观点

今日亚洲时段伦铝弱勢整理,基本维持住昨日涨幅。沪铝主力合约 1408 震荡回升,表现继续强于其他基本金属。

◆ 今日要点

● 铝土矿市场

- 平果低品位铝土矿综合示范基地获好评。
- 美铝 (Alcoa) 计划减少苏里南铝业 (Suralco) 铝土矿产量。

● 相关现货市场

- 氧化铝市场,广西地区价格维持稳定,山西地区价格延续平稳。北方市场山西吕梁地区现货价格 2330-2380 元/吨。
- 电解铝市场,上海铝锭现货价 13290-13330 元/吨,均价 13310 元/吨,涨 20 元/吨,下游接货相当谨慎,市场成交平平。
- 铝合金锭市场,今日国内铸造铝合金锭价格随电解铝小幅上涨,主要产地云南、山东、河南等地 A356.2 出厂报 13750-13850 元/吨,上涨 50 元/吨,出厂加工费仍保持在 450 元/吨左右。压铸铝合金锭方面,今日全国主流地区 ADC12 报价依然整体持稳。
- 铝型材市场,今日全国主流地区 (除包头及佛山地区以外) 6063 铝棒及佛山铝型材市场价格基本维稳,暂无明显波动。

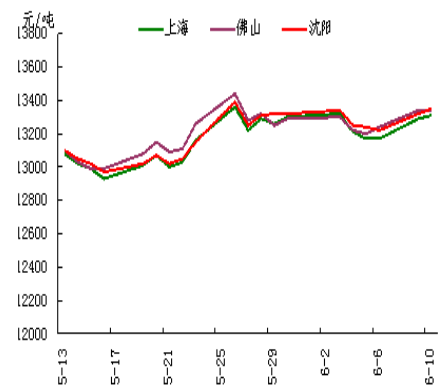
● 金融衍生品市场

- 上交所铝期货市场:上海期铝价格小幅上涨。主力 8 月合约,以 13615 元/吨收盘,上涨 70 元,涨幅为 0.52%。当日 15:00 伦敦三月铝报价 1901.75 美元/吨,上海与伦敦的内外比值为 7.16,低于上一交易日 7.23,上海期铝涨幅小于伦敦市场。
- 伦交所铝期货市场:今日亚洲交易时段,伦铝自高位小幅回调,说明 1900 美元上方压力较大。

◆ 明日预测

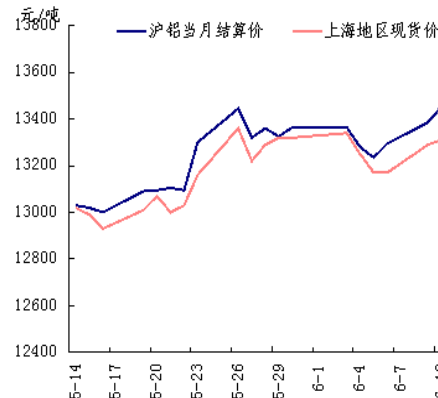
今日亚洲时段伦铝弱勢整理,基本维持住昨日涨幅。沪铝主力合约 1408 震荡回升,表现继续强于其他基本金属。沪铝价格回落,回吐前日大部分涨幅,现货铝价贴水幅度较 9 日也有明显扩大。下游企业面对当前铝价表现相当谨慎,接货较少,整体成交偏淡,市场畏高情绪浓厚。短期来看,铝价随时面临回调风险,建议投资者多看少动,谨慎观望为主。

电解铝价格走势图



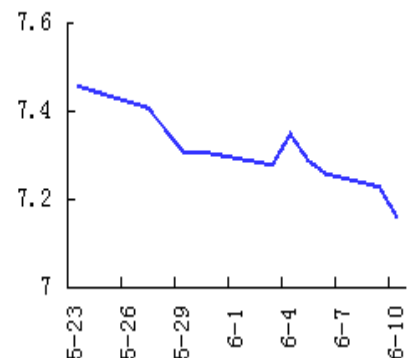
数据来源: Myyouse

期现走势对比



数据来源: Myyouse

沪伦比值 (SHPE/LME) 30天走势图



数据来源: Myyouse

目 录

一、铝土矿市场追踪.....	3
1、进口铝土矿市场评述.....	3
2、国内铝土矿市场评述.....	3
二、相关市场现货分析.....	4
1、氧化铝市场分析.....	4
2、电解铝市场分析.....	5
3、铝合金锭市场分析.....	6
4、铝材市场分析.....	8
三、金融衍生品市场分析.....	9
1、衍生品价格走势.....	9
2、SHFE 铝期货走势分析.....	9
3、LME 铝价走势分析.....	10
四、热点新闻.....	11
1、宏观新闻.....	11
2、行业热点.....	11
五、明日预测.....	12

一、铝土矿市场追踪

1、进口铝土矿市场评述

国际铝土矿市场：进口铝土矿现款现货到港价，6月10日，澳大利亚 A1: 52-55%，Si: 2-6%报 70；印度 A1: 46-48%，Si: 6-7%报 64（美元/吨）。

2、国内铝土矿市场评述

国内铝土矿市场：国内铝土矿现货含税自提价，6月10日，阳泉铝硅比 A1: 60-65%，Si: 9-11%=4.5 报 250, -5；百色报 265；贵州报 255, -5；三门峡 A1: 55-60%，Si: 12-13%报 250；青岛港 A1: 46%，Si: 8%报 390, +5；日照港 A1: 48, Si: 5%报 405, +5；龙口港 A1: 50%，Si: 3%报 437.5, +7.5（元/吨）。

二、相关市场现货分析

1、氧化铝市场分析

表一 6月10日主流地区氧化铝价格

日期	地区	品名	材质	规格	最低价	最高价	中间价	涨跌
6月10日	吕梁	氧化铝	A0-1	AL203 ≥ 98.6%	2330	2380	2350	-
6月10日	滨州	氧化铝	A0-1	AL203 ≥ 98.6%	2460	2500	2480	-
6月10日	三门峡	氧化铝	A0-1	AL203 ≥ 98.6%	2380	2420	2400	-
6月10日	百色	氧化铝	A0-1	AL203 ≥ 98.6%	2200	2240	2220	-
6月10日	连云港	氧化铝	A0-1	AL203 ≥ 98.6%	2480	2520	2500	-

广西地区价格维持稳定，山西地区价格延续平稳。北方市场山西吕梁地区现货价格 2330-2380 元/吨，河南三门峡地区现货价格 2380-2420 元/吨。山东滨州地区现货价格在 2460-2500 元/吨，广西百色地区现货价格在 2200-2240 元/吨。贵州贵阳地区价格维持在 2280-2320 元/吨，连云港现货价格 2510-2520 元/吨。

2、电解铝市场分析

表二 6月10日主流地区电解铝价格

日期	地区	品名	材质	规格	最低价	最高价	中间价	涨跌
6月10日	上海	电解铝	A00	AL ≥ 99.7%	13290	13330	13310	+20
6月10日	无锡	电解铝	A00	A1 ≥ 99.7%	13290	13330	13310	+30
6月10日	杭州	电解铝	A00	A1 ≥ 99.7%	13320	13360	13340	+40
6月10日	佛山	电解铝	A00	A1 ≥ 99.7%	13320	13360	13340	-
6月10日	沈阳	电解铝	A00	A1 ≥ 99.7%	13330	13370	13350	+30
6月10日	天津	电解铝	A00	A1 ≥ 99.7%	13340	13380	13360	+20
6月10日	重庆	电解铝	A00	A1 ≥ 99.7%	13270	13310	13290	+40
6月10日	巩义	电解铝	A00	A1 ≥ 99.7%	13250	13290	13270	+20
6月10日	临沂	电解铝	A00	A1 ≥ 99.7%	13320	13360	13340	+10

表三 6月10日主流地区电解铝升贴水

地区	均价	上期所当月价	长江价格	广东南储	三地均价升贴水
上海	13310	-110	-10	-30	-30
无锡	13310	-110	-10	-30	-30
杭州	13340	-80	+20	-	-
佛山	13340	-80	+20	-	-
沈阳	13350	-70	+30	+10	+10
天津	13360	-60	+40	+20	+20
巩义	13270	-150	-50	-70	-70
临沂	13340	-80	+20	-	-
重庆	13290	-130	-30	-50	-50

备注：升贴水基准分别为上期所铝当月合约10点15分的卖价，长江市场电解铝均价，广东南储电解铝均价，华通市场电解铝上午价格。此外，三地均价升贴水包括长江、广东、华通均价。

今日国内现货市场成交情况：上海铝锭现货价 13290-13330 元/吨，均价 13310 元/吨，涨 20 元/吨，下游接货相当谨慎，市场成交平平。无锡铝锭现货价 13290-13330 元/吨，均价 13310 元/吨，涨 30 元/吨，市场观望占多，态度趋于谨慎，成交平淡。杭州铝锭现货价 13320-13360 元/吨，均价 13340 元/吨，涨 40 元/吨，现货市场需求疲软，成交一般。天津铝锭现货价 13340-13380 元/吨，均价 13360 元/吨，涨 20 元/吨，下游拿货不多，市场成交不好。沈阳铝锭现货价 13330-13370 元/吨，均价 13350 元/吨，涨 30 元/吨，市场到货不多，成交一般。佛山铝锭现货成交价 13320-13360 元/吨，均价 13340 元/吨，平，下游观望情绪增加，市场成交一般。重庆铝锭现货价 13270-13310 元/吨，均价 13290 元/吨，涨 40 元/吨，商家积极出货，整体成交一般。

3、铝合金锭市场分析

今日国内铸造铝合金锭价格随电解铝小幅上涨，主要产地云南、山东、河南等地 A356.2 出厂报 13750-13850 元/吨，上涨 50 元/吨，出厂加工费仍保持在 450 元/吨左右。江浙沪等消费市场 A356.2 均价在 14000 元/吨左右，亦上涨 50 元/吨左右，市场货源充足，仓库自提加工费仍在 650-700 元/吨之间；广东地区今日均价则维持在 14050 元/吨左右，与昨日持平。下游轮毂厂多按需长单采购，且以价格导向为主，消费量保持平稳。

表四 6月10日主流地区 A356.2 铝合金锭价格

地区	规格	最低价	最高价	均价	涨跌
上海	国标	13950	14050	14000	+50
广东	国标	14000	14100	14050	-
浙江	国标	13950	14050	14000	+50
江苏	国标	13950	14050	14000	+50
河南	国标	13750	13850	13800	+50
山东	国标	13750	13850	13800	+50

压铸铝合金锭方面，今日全国主流地区 ADC12 报价依然整体持稳。根据地区、厂家不同，当前市场现款成交价在 14300-14700 元/吨区间，主流现款均价为 14500 元/吨左右。下游压铸企业消费尚可，订单平稳，不过采购也多为长单，且以价格导向为主。

表五 6月10日主流地区 ADC12 铝合金锭价格

地区	规格	最低价	最高价	均价	涨跌
上海	国标	14300	14900	14600	-
佛山	国标	14500	15000	14750	-
天津	国标	14300	14700	14500	-
重庆	国标	14200	14400	14300	-
丰城	国标	14200	14500	14350	-
永康	国标	14300	14600	14450	-

4、铝材市场分析

今日全国主流地区（除包头及佛山地区以外）6063 铝棒及佛山铝型材市场价格基本维稳，暂无明显波动。铝棒：包头及佛山地区每吨上调 50 元，其他地区平；佛山铝型材价格与前日持平。成交方面：今日铝棒整体成交平平，目前基本上大家都是按需采购，大批量的订单很少，主要受到价格波动及下游订单影响，近两日的铝锭价格虽然有所上涨，但后市仍看空为主，这也导致部分企业继续保持着观望态度。

表六 6 月 10 日全国主流地区 6063 铝棒成交价格

地区	规格	价格(元/吨)	涨跌	周环比	月环比
佛山	φ 90-φ 178	13950	+50	+0.36%	—
无锡	φ 90-φ 178	13750	—	-0.36%	—
巩义	φ 90-φ 178	13650	—	—	—
包头	φ 90-φ 178	13500	+50	—	—
临沂	φ 90-φ 178	13650	—	—	—

表七 6 月 10 日佛山铝型材成交价格（不含票）

表面处理	价格(元/吨)	涨跌	周环比	月环比
磨砂	17600	—	-0.28%	—
电泳	19000	—	-0.26%	—
喷涂	18500	—	-0.27%	—

今日铝锭价格小幅上涨，下游铝板价格未受此影响，报价较为平稳，同时，市场各地商家拿货情绪依旧不高，主流地区铝板加工厂库存压力较大，成交表现清淡。

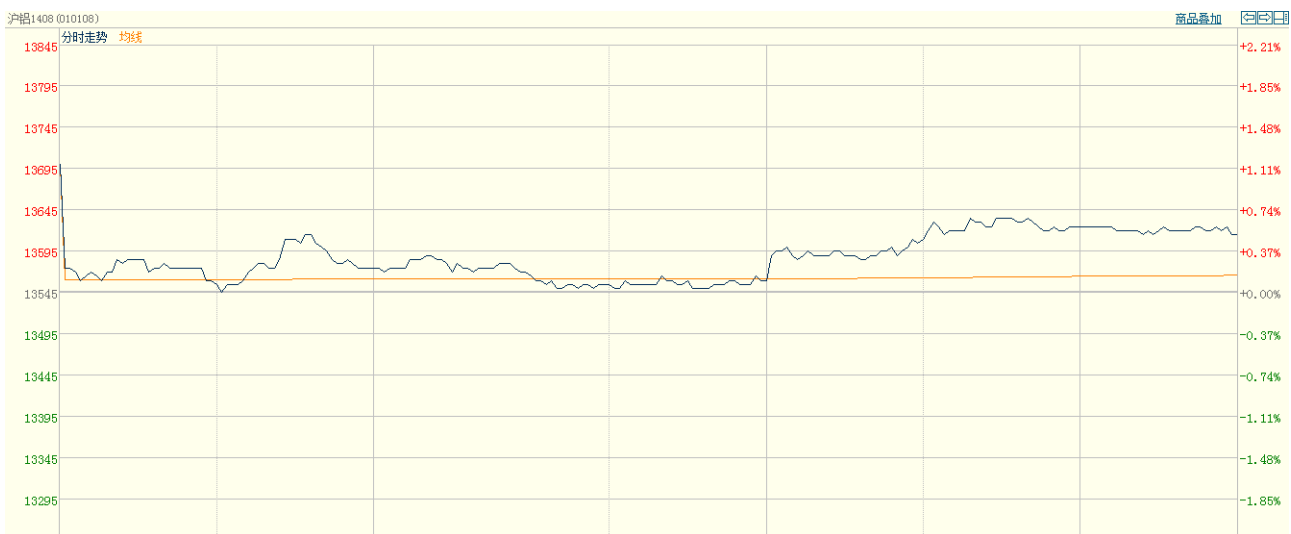
表八 6月10日主流地区铝板价格

日期	地区	品名	材质	规格	最低价	最高价
6月10日	上海	铝板	1060/H 态	2-6*1000*2000	16870	17510
6月10日	重庆	铝板	1060/O 态	2-6*1000*2000	16870	17470
6月10日	佛山	铝板	1060/O 态	2-6*1000*2000	17110	17430
6月10日	郑州	铝板	1060/O 态	2-6*1000*2000	16850	17470
6月10日	济南	铝板	1060/O 态	2-6*1000*2000	16950	17460

三、金融衍生品市场分析

1、衍生品价格走势

图一 电解铝主力合约（1408）分时图



数据来源：上海期货交易所

图二 电解铝(1408)期货交易行情

交割月	前结算	今开盘	最高价	最低价	收盘价	结算价	涨跌1	涨跌2	成交手	持仓手/变化
品种: 铝										
1406	13385	13600	13655	13375	13450	13455	65	70	8910	39080 / 110
1407	13480	13620	13745	13425	13550	13590	70	110	20316	66240 / -5462
1408	13545	13700	13845	13510	13615	13675	70	130	456958	174338 / -7014
1409	13585	13745	13890	13575	13670	13705	85	120	76716	82650 / 4764
1410	13635	13760	13930	13615	13710	13725	75	90	12578	30816 / 4378
1411	13675	13810	13970	13675	13760	13825	85	150	2082	3750 / 226
1412	13695	13860	13995	13700	13795	13815	100	120	1052	1348 / 236
1501	13740	13955	14040	13740	13780	13865	40	125	428	548 / 90
1502	13705	13995	14050	13810	13810	13975	105	270	20	142 / -2
1503	13865	13940	14120	13840	13920	13980	55	115	242	352 / 80
1504	13820	14005	14085	13600	13935	13910	115	90	32	52 / 12
1505	13875	14155	14155	13910	14000	14000	125	125	78	34 / 12
小计									579412	399350 / -2570

数据来源：上海期货交易所

2、SHFE 铝期货走势分析

上海期铝价格小幅上涨。主力8月合约，以13615元/吨收盘，上涨70元，涨幅为0.52%。当日15:00伦敦三月铝报价1901.75美元/吨，上海与伦敦的内外比值为7.16，低于上一交易日7.23，上海期铝涨幅小于伦敦市场。全部合约成交579412手，持仓量减少2570手至399350手。主力合约成交456958手，持仓量减少7014手至174338手。

从资金面看，今日市场整体以空开为主。今日空开80.39%，多开3.87%，空平3.40%，多平4.40%。

周二，沪铝主力1408合约开盘于13700元，截止发稿，最高点报13845元，最低点报13510元。价格虽一度冲高至13800元上方，但无奈沪铝恐高，且遭受获利了结盘打压而回吐大部分涨幅。目前价格已经站稳13500元，且冲破了13600元，随着重心的逐渐上移，上方空间有望被打开。操作建议：勿盲目追多，前

期多单继续持有。

3、LME 铝价走势分析

图三 LMEs_铝分时走势图（亚洲时段）



周一，伦敦铝开盘于1878美元，最高点报1918美元，最低点报1874美元，最终收盘于1921美元，较前一交易日收盘价上涨42.75美元，涨幅2.29%。今日亚洲交易时段，伦铝自高位小幅回调，说明1900美元上方压力较大。

四、热点新闻

1、宏观新闻

隔夜中国央行宣布再度对三农及小微企业实行定向降准，但今日基本金属市场反应较为平淡，因其商品属性盖过金融属性。此外，中国5月CPI同比上涨2.5%，自18个月低点回升，而PPI同比下跌1.4%，降幅虽持续收窄但连续27个月负增长。

2、行业热点

全球最大铝生产商俄铝预计未来几个月内铝价将达2000美元，因实货和技术面均利多。

五、明日预测

综述，今日亚洲时段伦铝弱勢整理，基本维持住昨日涨幅。沪铝主力合约1408震荡回升，表现继续强于其他基本金属。沪铝价格回落，回吐前日大部分涨幅，现货铝价贴水幅度较9日也有明显扩大。下游企业面对当前铝价表现相当谨慎，接货较少，整体成交偏淡，市场畏高情绪浓厚。短期来看，铝价随时面临回调风险，建议投资者多看少动，谨慎观望为主。

内容指导： 温晓红

期货编辑： 方艺静

主 编： 李旬 罗敏 佟以来 柯尊伟 张玲玲 檀华雨

联系人： 李旬 021-26093260 邮箱：lixun0108@gmail.com