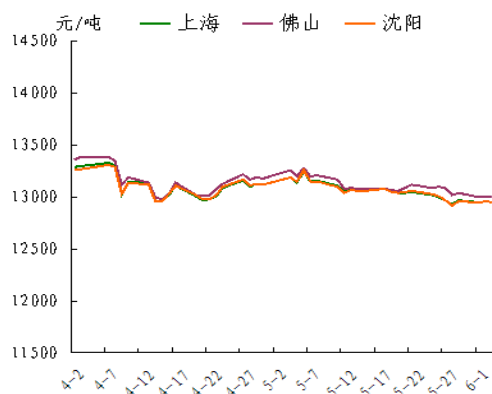


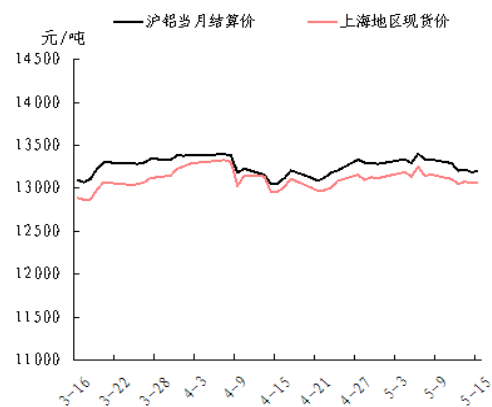
我的有色-铝团队 消费进入淡季 铝价弱势震荡

电解铝三地均价走势图



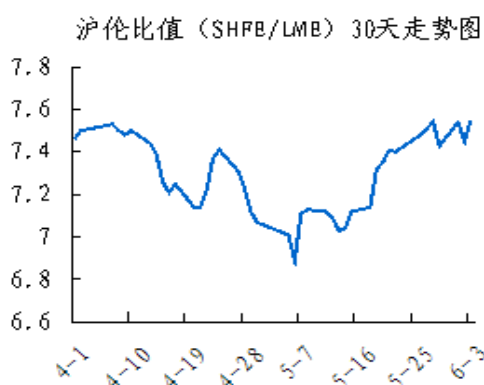
数据来源: Myyouse

期现走势对比



数据来源: Myyouse

沪伦比值走势图



数据来源: Myyouse

本期观点

- 关注: 周一海关总署数据显示, 以人民币计, 6月中国出口额同比增加2.1%, 增速由5月萎缩转正, 且上半年出口额累计同比增长0.9%。

市场概要

热点新闻

- 美铝: 铝价下跌 料中国铝半成品出口步伐放缓
- 海关: 中国6月未锻轧铝及铝材出口环增9.76%

期货市场

- 上海期货市场: 上海期铝价格小幅下跌。主力9月合约, 以12395元/吨收盘, 下跌55元, 跌幅为0.44%。当日15:00伦敦三月铝报价1697美元/吨, 上海与伦敦的内外比值为7.30, 低于上一交易日7.32, 上海期铝跌幅大于伦敦市场。全部合约成交41128手, 持仓量减少3704手至377586手。主力合约成交18256手, 持仓量减少514手至124234手。

- 伦交所铝期货市场: 上周五伦敦铝微幅收高, 今日亚洲交易时段伦铝窄幅震荡下行, 价格在1690美元附近震荡。

现货市场

- 氧化铝市场, 今日氧化铝现货价格基本平稳, 市场整体成交依旧清淡。
- 电解铝市场, 上海铝锭现货价12280-12320元/吨, 均价12300元/吨, 跌20元/吨, 市场人气有所恢复, 成交略微好转。
- 铝合金锭市场, 今日国内电解铝微跌, 原铝系铸造铝合金锭价格受影响较小, 整体保持平稳。
- 铝材市场, 今日全国主流地区6063铝棒及佛山地区各表面处理铝型材市场价格运行平稳, 与上周五相比暂时未见明显变动。

明日预测

- 综述: 周一海关总署数据显示, 以人民币计, 6月中国出口额同比增加2.1%, 增速由5月萎缩转正, 且上半年出口额累计同比增长0.9%; 6月进口额同比减少6.7%, 萎缩幅度为今年以来首次落于个位数, 上半年进口额累计同比萎缩15.5%。不难看出中国内需依然疲弱, 且目前已经进入了有色金属的传统消费淡季, 无论是宏观大环境还是下游小环境均不利于有色金属价格。铝现货市场, 今日现货铝价小幅下跌, 市场成交维持一般。持货商出货意愿明显, 但由于周初, 下游观望占多。短期来看, 铝市消费进入淡季, 基本面疲弱或将主导价格。

目 录

一、铝土矿市场追踪.....	2
1、进口铝土矿市场评述.....	3
2、国内铝土矿市场评述.....	3
二、相关市场现货分析.....	3
1、氧化铝市场分析.....	4
2、电解铝市场分析.....	4
3、铝合金锭市场分析.....	6
4、铝材市场分析.....	7
三、金融衍生品市场分析.....	9
1、衍生品价格走势分析.....	9
2、SHFE 铝期货走势分析.....	11
3、LME 铝价走势分析.....	11
四、热点新闻.....	12
1、宏观新闻.....	12
2、行业热点.....	13
免责声明:	16

一、铝土矿市场追踪

1、进口铝土矿市场评述

进口铝土矿今日价格行情：7月13日，进口铝土矿现货含税到港价：青岛港，Al: 46%，Si: 8%报 335，-5；来自马来西亚；日照港 Al: 48%，Si: 5%报 450；来自澳大利亚；龙口港 Al: 50%，Si: 3%报 490，来自澳大利亚；CIF：澳大利亚 Al: 52-55%，Si: 2-6%报 62；AL: 49%，SI: 6%，报 59；印度 Al: 46-48%，Si: 6-7%报 63；马来西亚 AL: 46%，SI: 5%报 47；AL: 42%，SI: 5%，FOB: 33（美元/干吨）。

2、国内铝土矿市场评述

国内铝土矿今日价格行情：7月13日，阳泉铝硅比 4.5 报 260；Al: 60-65%，Si: 9-11%百色报 290；贵州报 305；三门峡 Al: 55-60%，Si: 12-13%报 325（现货自提含税价）。

3、国内预焙阳极市场评述

国内主流市场预焙阳极价格行情：7月13日，山东市场报 2600-2900；山西市场报 3150-3250，；河南市场报 2600-2900；河北市场报 2620-2950；广西市场报 3100-3200；（元/吨）。

二、相关市场现货分析

1、氧化铝市场分析

表一 7月13日主流地区氧化铝价格

日期	地区	品名	材质	规格	最低价	最高价	中间价	涨跌
7月13日	吕梁	氧化铝	A0-1	AL203 ≥ 98.6%	2300	2340	2320	-
7月13日	滨州	氧化铝	A0-1	AL203 ≥ 98.6%	2400	2440	2420	-10
7月13日	三门峡	氧化铝	A0-1	AL203 ≥ 98.6%	2340	2380	2360	-
7月13日	百色	氧化铝	A0-1	AL203 ≥ 98.6%	2230	2270	2250	-
7月13日	连云港	氧化铝	A0-1	AL203 ≥ 98.6%	2530	2570	2550	-
7月13日	贵州	氧化铝	A0-1	AL203 ≥ 98.6%	2280	2320	2300	-

今日氧化铝现货价格基本平稳，市场整体成交依旧清淡。山西地区氧化铝价格区间为 2300-2340 元/吨，平；山东地区氧化铝价格区间为 2400-2440 元/吨，跌 10 元/吨；河南地区氧化铝价格区间为 2340-2380 元/吨，平；广西地区主流维持在 2230-2270 元/吨，平；贵州地区氧化铝维持在 2280-2320 元/吨，平；连云港港口现货价格波动区间为 2540-2580 元/吨，平。

2、电解铝市场分析

表二 7月13日主流地区电解铝价格

日期	地区	品名	材质	规格	最低价	最高价	中间价	涨跌
7月13日	上海	电解铝	A00	AL \geq 99.7%	12280	12320	12300	-20
7月13日	无锡	电解铝	A00	A1 \geq 99.7%	12270	12310	12290	-30
7月13日	杭州	电解铝	A00	A1 \geq 99.7%	12290	12300	12310	-20
7月13日	佛山	电解铝	A00	A1 \geq 99.7%	12300	12340	12320	-20
7月13日	沈阳	电解铝	A00	A1 \geq 99.7%	12260	12300	12280	-10
7月13日	天津	电解铝	A00	A1 \geq 99.7%	12300	12340	12320	-20
7月13日	重庆	电解铝	A00	A1 \geq 99.7%	12280	12320	12300	-10
7月13日	巩义	电解铝	A00	A1 \geq 99.7%	12200	12240	12220	-
7月13日	临沂	电解铝	A00	A1 \geq 99.7%	12280	12320	12300	-40

表三 7月13日 主流地区电解铝升贴水

地区	均价	上期所当月价	长江价格	广东南储	三地均价升贴水
上海	12300	+30	+20	-10	-10
无锡	12290	+20	+10	-20	-20
杭州	12310	+40	+30	-	-
佛山	12320	+50	+40	+10	+10
沈阳	12280	+10	-	-30	-30
天津	12320	+50	+40	+10	+10
巩义	12220	-50	-60	-90	-90
临沂	12300	+30	+20	-10	-10
重庆	12300	+30	+20	-10	-10

备注：升贴水基准分别为上期所铝当月合约 10 点 15 分的卖价，长江市场电解铝均价，广东南储电解铝均价，华通市场电解铝上午价格

上海铝锭现货价 12280-12320 元/吨，均价 12300 元/吨，跌 20 元/吨，市场人气有所恢复，成交略微好转。无锡铝锭现货价 12270-12310 元/吨，均价 12290 元/吨，跌 30 元/吨，下游维持按需采购，成交一般。杭州铝锭现货价 12290-12330

元/吨，均价 12310 元/吨，跌 20 元/吨，下游按需采购，成交平平。天津铝锭现货价 12300-12340 元/吨，均价 12320 元/吨，减 20 元/吨，下游积极拿货，成交尚可。沈阳铝锭现货价 12260-12300 元/吨，均价 12280 元/吨，跌 10 元/吨，下游询价增加，成交一般。巩义铝锭现货价 12200-12240 元/吨，均价 12220 元/吨，平，下游按需采购，成交一般。重庆铝锭现货价 12280-12320 元/吨，均价 12300 元/吨，跌 10 元/吨，下游按需采购，成交较一般。佛山铝锭现货成交价 12300-12340 元/吨，均价 12320 元/吨，跌 20 元/吨，周初观望占多，成交不太理想。

3、铝合金锭市场分析

今日国内电解铝微跌，原铝系铸造铝合金锭价格受影响较小，整体保持平稳。具体价格方面，A356.2 主要产地云南、山东、河南等地出厂均价在 12750 元/吨附近，平，各铝厂以单定产，产销量略有减少，加工费报价仍在 350-550 元/吨区间。江浙沪等消费市场 A356.2 均价在 13000 元/吨附近，平，下游轮毂厂出口减弱，需求有所下滑，到厂加工费仍报在 650-750 元/吨区间较多；广东地区今日均价在 13000 元/吨，平，市场消费减弱，供需面基本平衡，主要流通品牌仍为云铝、沾益锆晟等。

表四 7月13日主流地区 A356.2 铝合金锭价格

地区	规格	最低价	最高价	均价	涨跌
上海	国标	12950	13050	13000	-
广东	国标	12950	13050	13000	-
浙江	国标	12950	13050	13000	-
江苏	国标	12950	13050	13000	-
河南	国标	12700	12800	12750	-
山东	国标	12700	12800	12750	-

再生系铸造铝合金锭方面，近期电解铝大幅波动并未对其价格产生较大影响，ADC12 价格整体继续维持弱稳趋势。其中，大型企业 ADC12 成交价多在 14200-14400 元/吨区间（含 40 天以上账期较多），许多企业最低售价甚至到达成本线附近；中小企业普遍国标 ADC12 报价在 13700-14100 元/吨区间（现款到厂价）为主，价差较大。下游大型压铸企业多以按需长单采购为主，账期要求普遍在 1 个月以上，中小压铸厂零散订单则多逢低买货，价格接受程度较低。当前市场淡季趋势明显，供应过盛，需求萎靡，短期内价格难有上行空间。

表五 7月13日主流地区 ADC12 铝合金锭价格

地区	规格	最低价	最高价	均价	涨跌
上海	国标	13850	14250	14050	-
佛山	国标	13800	14200	14000	-
天津	国标	13850	14250	14050	-
重庆	国标	13800	14200	14000	-
丰城	国标	13700	14000	13850	-
永康	国标	13700	14100	13900	-

4、铝材市场分析

今日全国主流地区 6063 铝棒及佛山地区各表面处理铝型材市场价格运行平稳，与上周五相比暂时未见明显变动。成交情况，今日整体成交平平，除老客户稳定订单外，基本无明显的采购交投情况。据了解，目前市场活跃度较为平淡，无论是厂家还是下游企业都谨慎操作，考虑到资金的问题，基本无囤货或备货的情况。

表六 7月13日全国主流地区 6063 铝棒成交价格

地区	规格	价格(元/吨)	涨跌	周环比	月环比
佛山	φ90-φ178	12800	—	-1.16%	—
无锡	φ90-φ178	12600	—	-1.18%	—
巩义	φ90-φ178	12650	—	-0.78%	—
包头	φ90-φ178	12400	—	-1.20%	—
临沂	φ90-φ178	12650	—	-1.17%	—

表七 7月13日 佛山铝型材成交价格（不含票）

表面处理	价格(元/吨)	涨跌	周环比	月环比
磨砂	16300	—	-0.61%	—
电泳	17700	—	-0.56%	—
喷涂	17200	—	-0.58%	—

今日长江 A00 铝锭价格下跌 10 元/吨，全国主流地区铝板报价维持稳定。目前全国主流地区铝板带箔生产企业开工情况环比 5、6 月份有所下滑，市场成交较为冷清，厂家订单有下滑趋势，汽车行业开工状况惨淡，对铝板厂家的订单情况也产生了一定程度的影响，随着淡季的到来，全国各中小型铝板带箔企业订单情况不容乐观，多数企业在国内市场不热的情况下，寻求国外市场份额，部分企业出口量占比稳步走高。不容乐观，厂家订单国内有所下滑，部分厂家出现停减产的情况，但出口情况同比去年相对较好，但近期 LME 价格较低，部分企业出

口有所控制。据我的有色网调研，目前产能在20万吨以上的生产企业开工率较高，维持在85%以上，产能在5万吨左右的企业开工率不足65%，上海佛山地区贸易商出货积极，成交一般。

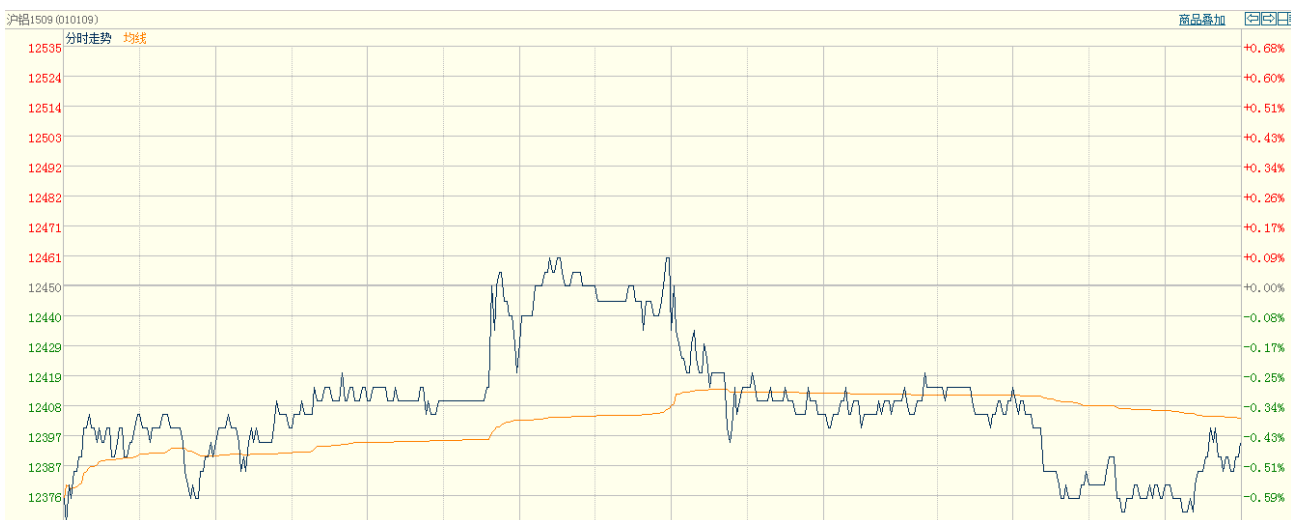
表八 7月13日主流地区铝板价格

日期	地区	品名	材质	规格	最低价	最高价
7月13日	上海	铝板	1060/H态	2-6*1000*2000	14850	15450
7月13日	重庆	铝板	1060/0态	2-6*1000*2000	14750	15150
7月13日	佛山	铝板	1060/0态	2-6*1000*2000	15050	15450
7月13日	郑州	铝板	1060/0态	2-6*1000*2000	14300	14700
7月13日	济南	铝板	1060/0态	2-6*1000*2000	14400	14800

三、金融衍生品市场分析

1、衍生品价格走势图

图一 电解铝主力合约（1509）分时图



数据来源：上海期货交易所

图二 电解铝期货交易行情

交割月	前结算	今开盘	最高价	最低价	收盘价	结算价	涨跌1	涨跌2	成交手	持仓手/变化
品种: 铝										
1507	12310	12300	12340	12255	12260	12285	-50	-25	3640	26360 / -2140
1508	12385	12310	12410	12310	12335	12345	-50	-40	6696	60886 / -2128
1509	12450	12375	12470	12365	12395	12400	-55	-50	18256	124234 / -514
1510	12505	12415	12535	12415	12450	12450	-55	-55	10404	109800 / 1036
1511	12535	12465	12540	12455	12475	12485	-60	-50	1238	36104 / 64
1512	12555	12490	12565	12465	12515	12520	-40	-35	722	16346 / 10
1601	12625	12530	12575	12525	12530	12550	-95	-75	102	2470 / -32
1602	12610	12580	12580	12580	12580	12580	-30	-30	4	590 / -4
1603	12710	12680	12680	12520	12520	12600	-190	-110	4	274 / 2
1604	12795	12765	12765	12765	12765	12765	-30	-30	2	152 / 0
1605	12750	12810	12810	12735	12740	12785	-10	35	36	304 / 6
1606	12870	12755	12755	12755	12755	12755	-115	-115	24	66 / -4
小计									41128	377586 / -3704

数据来源: 上海期货交易所

图三 上海期交所会员成交及持仓排名表 (a11509 合约)

合约代码: a11509											
2015/7/13											
会员类别		总成交量	比上交易日增减	会员类别		总持买单量	比上交易日增减	会员类别		总持卖单量	比上交易日增减
期货公司		18256	-23920	期货公司		46142	-257	期货公司		62037	-257
非期货公司		0	-60	非期货公司		15975	0	非期货公司		80	0
名次	期货公司会员简称	成交量	比上交易日增减	名次	期货公司会员简称	持买单量	比上交易日增减	名次	期货公司会员简称	持卖单量	比上交易日增减/变化
1	中信期货	1360	-644	1	中粮期货	5332	25	1	海通期货	4837	-60
2	倍特期货	1199	-1390	2	中国国际	2524	-1	2	中信期货	4773	-171
3	华泰期货	1153	-736	3	中信期货	2520	25	3	永安期货	3892	102
4	兴证期货	1100	-1608	4	国信期货	1939	-9	4	金瑞期货	3827	125
5	中融汇信	1068	-1604	5	银河期货	1824	-128	5	银河期货	3624	-3
6	海通期货	964	-1047	6	宏源期货	1468	90	6	中粮期货	3189	-100
7	东证期货	876	-477	7	一德期货	1436	49	7	财富期货	2895	0
8	光大期货	487	-799	8	新晟期货	1316	-11	8	广发期货	2678	1
9	国投期货	473	453	9	华泰期货	1288	-136	9	鲁证期货	2318	-85
10	徽商期货	466	-450	10	格林大华	1278	-5	10	招商期货	2227	161
11	铜冠金源	397	-286	11	上海通联	1263	0	11	兴证期货	1725	7
12	华融期货	370	50	12	金瑞期货	1246	20	12	华泰期货	1610	-7
13	东航期货	367	-140	13	华融期货	1182	-30	13	上海中期	1579	-49
14	创元期货	300	-82	14	新湖期货	1086	-13	14	光大期货	1485	-55
15	金瑞期货	277	-407	15	上海中期	1069	-7	15	倍特期货	1343	-844
16	上海中期	274	-323	16	先融期货	1069	0	16	国联期货	1293	2
17	国信期货	272	-84	17	同信久恒	997	-40	17	冠通期货	1057	0
18	新晟期货	256	-492	18	海通期货	937	-206	18	华安期货	1003	-11
19	渤海期货	255	-23	19	申万期货	886	15	19	方正中期	903	40
20	大地期货	252	-492	20	江苏东华	856	0	20	国泰君安	901	-3
合计		12166	-10581	合计		31516	-362	合计		47159	-950

数据来源: 上海期货交易所

2、SHFE 铝期货走势分析

上海期铝价格小幅下跌。主力9月合约，以12395元/吨收盘，下跌55元，跌幅为0.44%。当日15:00伦敦三月铝报价1697美元/吨，上海与伦敦的内外比值为7.30，低于上一交易日7.32，上海期铝跌幅大于伦敦市场。全部合约成交41128手，持仓量减少3704手至377586手。主力合约成交18256手，持仓量减少514手至124234手。

3、LME 铝价走势分析

图二 LME 铝亚洲时段分时图



数据来源：LME

上周五伦敦铝微幅收高，今日亚洲交易时段伦铝窄幅震荡下行，价格在1690美元附近震荡。

四、热点新闻

1、宏观新闻

机构称货币政策仍有调整空间 二季度 GDP 增速 7%左右 二季度宏观经济多项数据将于本周公布。交通银行金融研究中心报告预计，二季度 GDP 增速在 7%左右。多家机构认为，下半年经济企稳仍面临较大压力，货币政策仍有放松空间。

美联储：今年晚些时候启动加息是合适的 美国联邦储备委员会主席耶伦 10 日表示，今年晚些时候启动加息是合适的，但她强调美国经济和通胀前景面临较大的不确定性。耶伦当天在俄亥俄州克利夫兰发表演讲时说，美国经济基本面仍比较稳固，预计就业人数将继续增加，失业率将进一步下降。

欧元区财长激辩 9 小时 希腊危机仍悬而未解 中新社布鲁塞尔 7 月 12 日电(记者沈晨)在激辩近 9 个小时之后，欧元区财长特别会议在 7 月 12 日凌晨无果而终。欧元集团主席戴塞尔布卢姆当夜宣布休会，欧元区财长们将于周日中午重启会议商讨希腊危机的对策。

2、行业热点

美铝：铝价下跌 料中国铝半成品出口步伐放缓 美国铝业 (Alcoa) 周一表示，预计中国铝半成品出口将放缓，因价格下跌，且中国当局加强监管力度。同时，美国铝业责怪中国这一全球最大铝消费国和生产国要对全球供应过剩增加负责。

美国中西部地区铝升水持平 现货市况清淡 尽管中国经济被唱空及希腊金融剧变导致伦敦金属交易所(LME)期铝下挫至六年低位。美国中西部地区铝升水持平，现货市场市况清淡。

海关：中国6月未锻轧铝及铝材出口环增9.76% 海关总署周一公布数据显示，中国6月未锻轧铝及铝材(包括原铝、铝合金、铝半成品)出口量较前月上涨9.76%至45万吨。1-6月累计出口251万吨，同比增长35.2%。

中孚实业银湖铝合金公司铝钛合金锭试制成功 近期，中孚实业银湖铝合金公司铝钛合金锭试制成功，截至目前，已经进行了3炉的实验生产，经化验各项指标符合成分要求。铝钛合金的试制成功，不仅补充了公司产品种类，且为中间合金高端产品的开发积累了经验。

包头铝业上半年利润同比增长129% 今年以来，包头铝业坚持“成本领先、扭亏脱困”的工作总基调，紧紧围绕“改革创新、结构调整、管理提升”三大任务，按照“管理从严、费用从紧、指标优化”的工作原则，上半年各项经济技术指标不断优化，企业经营业绩持续提升。1至6月份，包头铝业生产铝产品同比增长40.68%，利润同比增长129%。

五、明日预测

周一海关总署数据显示，以人民币计，6月中国出口额同比增加2.1%，增速由5月萎缩转正，且上半年出口额累计同比增长0.9%；6月进口额同比减少6.7%，萎缩幅度为今年以来首次落于个位数，上半年进口额累计同比萎缩15.5%。不难

看出中国内需依然疲弱，且目前已经进入了有色金属的传统消费淡季，无论是宏观大环境还是下游小环境均不利于有色金属价格。铝现货市场，今日现货铝价小幅下跌，市场成交维持一般。持货商出货意愿明显，但由于周初，下游观望占多。短期来看，铝市消费进入淡季，基本面疲弱或将主导价格。

中国铝市场报告订单

上海钢联电子商务股份有限公司

您的兴趣:

- Myyouse 铝价指数
- 现货铝市每日简评
- 铝厂报价
- 现货成交行情
- 电解铝每日成交报告
- 铝材市场价格
- 铝材厂家开工率
- 铝材厂家订单新增
- 铝期盘评述
- 行情预测
- 每日行业资讯
- 每日新闻讯息

订阅公司 (请填写公司全名):

联系人:

电 话:

传 真:

电子邮箱:

日 期: 年 月 日

公司名称: 上海钢联电子商务股份有限公司
 地 址: 上海市宝山区园丰路 68 号
 电 话: 021-26093967
 传 真: 021-66896910
 费 用: **2600 元人民币/年**
 汇款户名: 上海钢联电子商务股份有限公司
 帐 号: 3100 1913 1000 5250 1232
 开 户 行: 建设银行上海宝钢宝山支行

贵公司属于:

- 矿山-中国
- 矿山-除中国以外
- 贸易商
- 冶炼厂-中国
- 冶炼厂-除中国以外
- 铝材厂
- 贸易商
- 期货公司
- 金融机构
- 研究机构
- 政府机关
- 其他

铝研究团队联系方式:

李 旬: 021-26093260

邮箱: lixun0108@gmail.com

本报告由我的有色铝研究团队开发, 版权属于上海钢联电子商务股份有限公司, 未经授权不得复制、转发, 引用需备注来源。

免责声明:

本研究报告仅供上海钢联电子商务股份有限公司及“我的有色网”客户使用，我的有色网铝研究团队不会因接收人收到本报告而视其为本公司的当然客户。

本研究报告由我的有色网铝研究团队制作，是基于研究团队认为可靠的且目前已公开的信息撰写，我们力求但不保证该信息的准确性和完整性，客户也不应该认为该信息是准确和完整的。同时，本团队不保证文中观点或陈述不会发生任何变更，在不同时期，本团队可发出与本报告所载资料、意见及推测不一致的报告。

我的有色网铝研究团队会适时更新我们的研究，但可能会因某些规定而无法做到，在任何情况下，本报告中的信息或所表述的意见并不构成对任何人的投资建议，也没有考虑到个别客户特殊的投资目标、财务状况或需求。客户应考虑本报告中的任何意见或建议是否符合其特定状况，若有必要应寻求专家意见，本公司及雇员不对使用本报告而引致的任何直接或者间接损失负任何责任。

本报告所载的资料、工具、意见及推测只提供给客户作参考之用，并非作为或被视为出售或购买证券或其他投资标的的邀请或向人作出邀请。

本报告涉及期货、期权及其它衍生工具的交易，因其包括重大的市场风险，因此并不适合所有投资者。在任何情况下，本团队不对任何人因使用本报告中的任何内容所引致的任何损失负任何责任，投资者需自行承担风险。

本报告版权归我的有色网铝研究团队所有，未获得我的有色网铝研究团队事先书面授权，任何人不得对本报告进行任何形式的发布、复制或出版作任何用途，合法取得本报告的途径为本公司网站及本公司授权的渠道。



(“我的有色网”微信)



(期、现货铝交易微信)

上海钢联电子商务股份有限公司

上海市宝山区园丰路68号 邮编: 200444
联系人: 李旬 电话: 021-26093260
邮箱: nmsgmx088@126.com