



 我的有色
Mymetal.net

周报

铝加工产业周度报告

2020. 4. 10

第 13 期

总第 158 期

Mymetal Aluminum Report

上海钢联电子商务股份有限公司 发布

本周要点

HIGHLIGHTS

日期/地区	上海	无锡	佛山	长江	南储	沪对粤升贴水
4月7日	11640	11640	11660	11640	11660	+20
4月8日	11560	11550	11590	11560	11590	+30
4月9日	11600	11600	11630	11610	11630	+30
4月10日	11730	11730	11770	11740	11750	+40
周均价	11632.5	11630	11662.5	11637.5	11657.5	
涨跌幅	+1.38%	+1.36%	+1.36%	1.48%	+1.35%	

数据来源：钢联数据

Mymetal 周产业新闻&周主题聚焦

本周宏观

1. 世贸组织预计，今年全球商品贸易总额将大幅下降 13%-32%，下滑幅度可能超过金融危机，汽车和电子产品贸易将首当其冲
2. 沙特 3 月综合 PMI 为 42.4，前值为 52.5，创下 2009 年 8 月开始记录以来新低
3. 印度的城市失业率从两周前的 8.66% 上升到目前的 30.93%。
4. 国际货币基金组织预计，2020 年全球经济出现大萧条以来最严重衰退，将有超过 170 个国家 GDP 出现负增长
5. 英国至 2 月三个月 GDP 环比升 0.1%，预期升 0.2%，前值持平

行业要闻

1. Nalco 铝土矿运输量已达到 730 万吨 印度国家铝业公司(Nalco)在 4 月 1 日发表的声明中表示，在 2019-2020 财年里，铝土矿和氧化铝的生产业务取得了全面成功。
2. 随着价格进一步下跌，中国铝业可能关闭部分铝生产 中国铝业是中国最大的国有铝生产商，2019 年的铝产量为 379 万吨，同时中国铝业也是世界最大的氧化铝供应商，2019 年生产了 1380 万吨铝氧化铝。
3. 欧美车企复工推迟 铝需求端继续恶化 作为铝消费的重要领域，汽车产业的停摆对铝产业链的影响不断扩大，近期市场频繁传出铝轧制厂和挤压企业减停产或延期复工的消息，多数企业表示欧美汽车市场需求大幅缩减是导致减停产的主要原因。
4. 云信铝业年产 10 万吨铝中间合金项目 4 月中旬全面开工 月 2 日，山东云信铝业科技有限公司新建年产 10 万吨铝中间合金项目建设现场，十几名工人正在进行水管和道路施工，多台机械设备同时进场作业，现场机器轰鸣声此起彼伏。
5. 南省水电铝产业化研究——铝产业格局 云南省铝土矿资源丰富，探明储量 2 亿吨以上，约占全国铝土矿资源总量的 5%，其中，文山铝土矿资源丰富，居全省之首，目前备案储量有 8000 多万吨，探明储量 1.1 亿吨，占云南省储量的 85%，远景储量 3 亿吨，预计到 2025 年，文山州氧化铝年产能达到 300 万吨。

目 录

CONTENT

一、铝板带市场分析.....	5
1、市场价格.....	5
2、市场动态.....	5
二、电工圆铝杆市场分析.....	6
1、市场价格.....	6
2、市场动态.....	7
三、铝合金锭市场分析.....	7
1、再生铝铸造铝合金锭市场分析.....	7
2、原生铝铸造铝合金锭市场分析.....	8
四、铝型材市场分析.....	9
1、市场价格.....	9
2、铝型材加工费.....	9
2、市场动态.....	9
五、综述总结.....	9

一、铝板带市场分析

1、市场价格

表一 中国主流市场铝板带加工费

规格/地区	巩义	济南	苏州	佛山	上海	福州	重庆
1060/O 态 2-6*1000*2000	1500	2200	2300	2400	2300	2200	2300
5052/O 态 1*1000*2000	3200	3400	3600	3700	3600	3500	3500
3003/H 态 0.5-0.8*1000*2000	1900	2500	2600	2700	2600	2500	2600

数据来源：钢联数据

本周原铝价格震荡偏强，周均价上涨 50-100。但主流地区加工费并没有太大调整。具体情况如下：巩义地区 1060/o 态加工费均价为 1500 元/吨，3003/H 态加工费均价为 1900 元/吨，5052/o 态加工费均价为 3200 元/吨；佛山地区 1060/o 态加工费均价为 2400 元/吨，3003/H 态加工费为 2700 元/吨，5052/o 态加工费均价为 3700 元/吨 苏州地区 1060/o 态加工费为 2300 元/吨，3003/H 态加工费为 2600 元/吨，5052/o 态加工费为 3600 元/吨。

2、市场动态

本周中国主流地区加工费维稳为主，我的有色网调查显示，2020 年 3 月铝板带箔企业开工率为 58.3%，环比回升 19.7 个百分点。从企业规模上来看，大型企业 2020 年 3 月的开工率为 70.8%，环比上涨 15.4 个百分点；中型企业 2020 年 3 月开工率为 40.2%，环比回升 24.4 个百分点；小型企业 2020 年 3 月份开工率为 35.5%，环比回升 35.5 个百分点。2020 年 3 月全国铝板带箔开工率大幅上涨，主要受疫情受控企业积极复工复产所致。

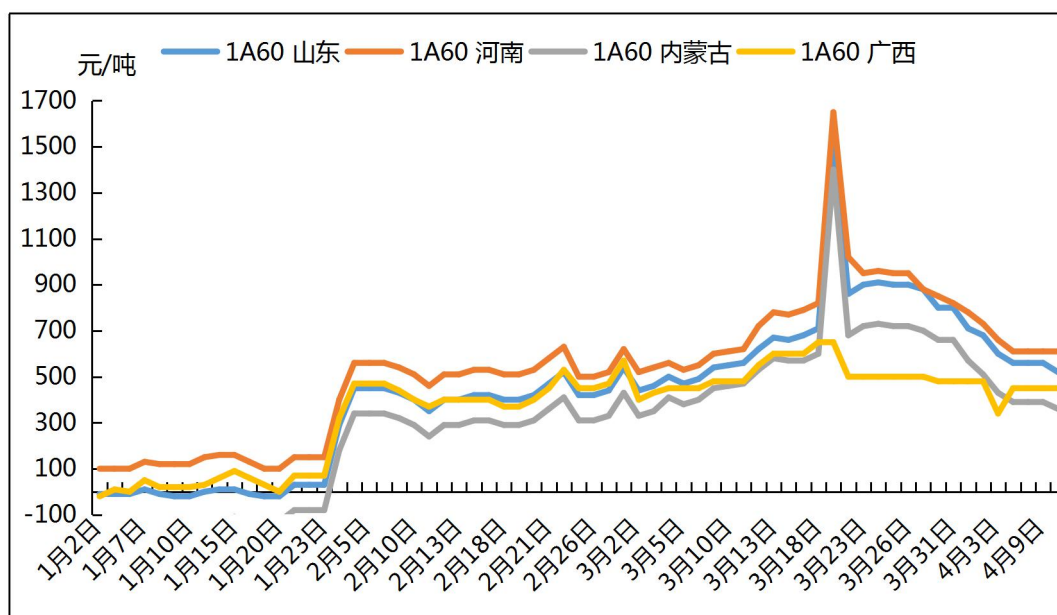
订单方面，随国外疫情持续发酵，直接出口外贸订单出现骤降，4 月直接出口新订单下降 40-50%，尤其是疫情严重的地区欧洲和北美订单下降尤为明显，现阶段东南亚订单情况影响相对较小；内贸订单情况随着房地产、新基建、餐饮等行业复苏，国内订单稍有好转现象，特别是彩涂、装饰板、家装箔订单增多，但相较于往年同期来说，同比减少 20%左右，铝制幕墙板订单远不及往年。现在比较火的产品，口罩鼻梁料订单

增加显著。据我的有色网预计 4 月份铝板带箔加工企业订单量或将同比下滑 25%-35%。

二、电工圆铝杆市场分析

1、市场价格

图一 2018-2020 年全国主流地区 1A60 电工圆铝杆价格走势



数据来源：我的有色

本周长江铝周均价 11638 元/吨，较上周上涨 170 元/吨。长江铝基价在 11560-11740 区间震荡，主流产地铝杆加工费有所回落，市场整体成交有所减少。山东地区周均价下跌 168 元/吨，河南地区周均价下跌 158 元/吨，内蒙地区周均价下跌 184 元/吨，广西地区周均价下跌 2 元/吨。据我的有色网统计：本周主流地区铝杆线加工费情况：山东地区 520-560 元/吨，河南地区 610-610 元/吨，内蒙地区 360-390 元/吨，广西地区 450-450 元/吨。

表二 本周全国主流市场 1A60 电工圆铝杆加工费明细（元/吨）

	山东	河南	内蒙古	广西
2020-4-7	560	610	390	450
2020-4-8	560	610	390	450
2020-4-9	560	610	390	450
2020-4-10	520	610	360	450

数据来源：我的有色网

合金电工铝杆加工费运行较为稳定。河南地区 6 系合金杆加工费中间值为 1400 元

/吨，8系合金杆加工费中间值为900元/吨。山东地区6系铝合金杆加工费中间值为1300元/吨，8系合金杆加工费中间值为825元/吨。

表三 铝合金杆加工费（元/吨）

	河南	山东
6101、6102	1300-1500	1100-1500
8030	800-1000	700-950

数据来源：我的有色网

2、市场动态

加工费方面：山东地区加工费由周二560元/吨到周五520元/吨；河南地区加工费由周二610元/吨到周五610元/吨；内蒙地区加工费由周二390元/吨到周五360元/吨；广西地区加工费由周二450元/吨到周五450元/吨。

市场订单方面：本周市场整体成交量有所下滑。山东地区某大型铝杆企业存在低价抢占市场的现象，叠加下游需求放缓，其它中小型铝杆企业新增订单量大幅减少。内蒙地区订单维持交投较好的情况，且高利润刺激新投产能的增加，3月份内蒙新投产能增加16万吨左右。河南地区部分铝杆企业反映上游电解铝厂供应铝水有所减少，订单排产期在3-5天左右。西南地区铝杆企业依然维持满负荷生产状态，部分铝杆企业已经排产到5月份，目前以执行合同内订单为主。

展望后市：目前铝杆企业厂内成品库存依旧处于高位，高利润刺激新投产能的不断释放，预计4月宁夏地区新投产能6万吨，贵州及陕西预计新增12万吨产能。若后期下游需求无明显上升情况，叠加新投产能的增加，在新增订单后劲不足的情况下，预计后期铝杆加工费将继续回落至正常价位。

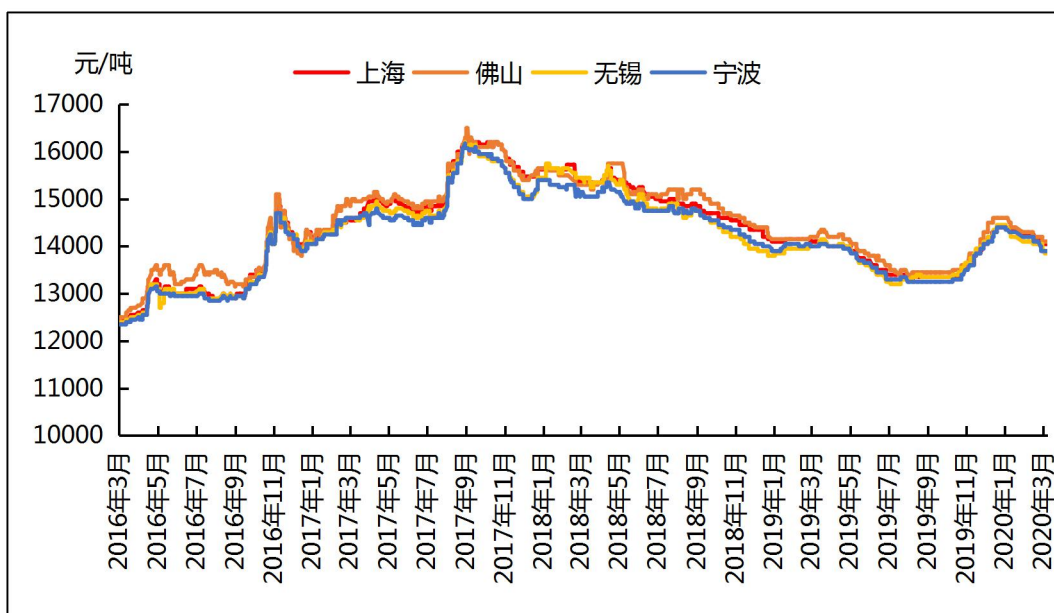
三、铝合金锭市场分析

1、再生铝铸造铝合金锭市场分析

本周再生系铝合金锭国标ADC12部分地区均价较上周继续下跌：广东地区均价13100元/吨，跌100元/吨；江苏市场均价13000元/吨，跌150元/吨；江西地区均价为13000元/吨，跌150元/吨；重庆市场均价13000元/吨，跌100元/吨；沈阳市场均价13100元/吨，跌100元/吨。原铝基价低位盘整，虽企业原料采购成本和压力逐步下降，但企业接单稍显乏力。整体市场实际成交较上周稍有好转，预计价格下跌空

间有限。

图二 全国主流地区国标 ADC12 价格

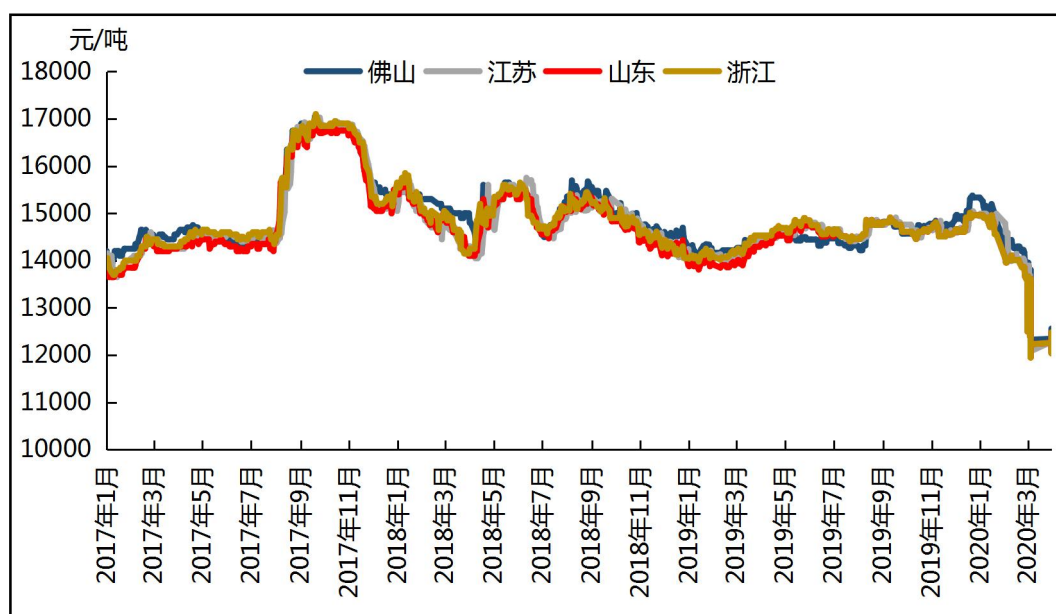


数据来源：我的有色网

2、原生铝铸造铝合金锭市场分析

本周原铝长江周均价为 11637.5 元/吨，较上周涨 168.5 元/吨，南储周均价为 11657.5 元/吨，较上周涨 155.5 元/吨。各地区铝合金锭 A356.2 价格情况：目前浙江地区均价为 12380 元/吨；江苏地区均价为 12410 元/吨；山东地区均价为 12380 元/吨；广东地区均价为 12461 元/吨。本周整体价格较上周涨 150-200 元/吨。

图三 全国主流地区 A356.2铝合金锭价格走势



数据来源：我的有色网

据海关数据显示2019年12月中国铝车轮出口量为7.69万吨，环比增加8.9%，同比减少4.8%。2019年1-12月中国铝合金车轮累计出口量为90.38万吨，同比减少9.1%。本周市场整体成交一般，持货商积极出货、多以接单生产，贸易商观望为主、视价格而采，下游按需采购，少量备库。

四、铝型材市场分析

1、市场价格

表4 主流市场铝型材价格

规格/地区	广东（不含票）	山东（含票）	江苏（含票）	四川（含票）	江西（不含票）
6063磨砂（周均）	16900	17130	16950	16875	16220
6063电泳（周均）	17980	18580	18700	17890	17220
6063喷涂（周均）	17460	18080	17890	16560	16720
6063木纹转印（周均）	19410	19600	19830	18360	18470

数据来源：我的有色网

2、铝型材加工费

本周主流消费地区的铝型材加工费整体比较稳定，由于疫情影响，在终端消费的压力下，自2月份以来部分铝型材厂下调铝型材加工费价格。分地区来看，佛山地区型材加工费在5000~7030元/吨，江苏地区4470~7370元/吨，山东地区型材加工费在4530~7190元/吨，江西地区型材加工费在4600~6650元/吨，四川地区加工费在4490~5990元/吨。

3、市场动态

据我的有色网调研了解到，本周铝价虽小幅反弹，但铝价仍围绕万一波动。目前全国型材厂基本都能拥有充足的订单进行生产。据统计，江西、无锡、川渝、佛山等地的型材企业将近满产生产，且大多数的铝型材企业订单排产期可达20-30天。总体来看，企业复工生产开工已达正常生产水平。

国外疫情还不稳定形式下，国际贸易仍然受阻，型材出口相较往年来说被悲观情绪笼罩下订单下滑现象明显。就生产时间分析，相比往年下游停工时间增加了半个月到一

个月，正常生产之后积压的订单生产会比较忙碌，终端市场恢复有一定的预期。新增订单的增速是赶不上往年。型材分类来看，现在一些建筑行业也逐步回暖，建筑型材这块的订单相比上周增加了些；工业型材，大部分工业型材企业的是稳定接单，交期存有严格要求，华东地区铝挤压企业本周工业型材的产量和订单情况与上周基本持平。

本周型材厂家按需询价采购情绪仍较积极，同时存在逢低采购囤货迹象，成交较好。按目前订单量分析，后期新增订单速度将放缓，预计下游保持现有订单新增状态 15-20 天左右。

五、综述总结

总结与预测：本周铝价震荡偏强运行，涨幅月 1.35%，下游铝加工企业 95%以上复工，海外疫情全面爆发，外贸订单受阻；国内疫情明显好转，需求一片向好，下游铝加工企业排产期在 15-25 天左右。我的有色网预计，4 月份电解铝价格震荡偏强运行，运行区间 11500-12300。

» 免责声明 DISCLAIMER

本研究报告仅供上海钢联电子商务股份有限公司及“我的有色网”客户使用，我的有色网铝研究团队不会因接收人收到本报告而视其为本公司的当然客户。

本研究报告由我的有色网铝研究团队制作，是基于研究团队认为可靠的且目前已公开的信息撰写，我们力求但不保证该信息的准确性和完整性，客户也不应该认为该信息是准确和完整的。同时，本团队不保证文中观点或陈述不会发生任何变更，在不同时期，本团队可发出与本报告所载资料、意见及推测不一致的报告。

我的有色网铝研究团队会适时更新我们的研究，但可能会因某些规定而无法做到，在任何情况下，本报告中的信息或所表述的意见并不构成对任何人的投资建议，也没有考虑到个别客户特殊的投资目标、财务状况或需求。客户应考虑本报告中的任何意见或建议是否符合其特定状况，若有必要应寻求专家意见，本公司及雇员不对使用本报告而引致的任何直接或者间接损失负任何责任。

本报告所载的资料、工具、意见及推测只提供给客户作参考之用，并非作为或被视为出售或购买证券或其他投资标的的邀请或向人作出邀请。

本报告涉及期货、期权及其它衍生工具的交易，因其包括重大的市场风险，因此并不适合所有投资者。在任何情况下，本团队不对任何人因使用本报告中的任何内容所引致的任何损失负任何责任，投资者需自行承担风险。

本报告版权归我的有色网铝研究团队所有，未获得我的有色网铝研究团队事先书面授权，任何人不得对本报告进行任何形式的发布、复制或出版作任何用途，合法取得本报告的途径为本公司网站及本公司授权的渠道。



编辑指导：李旬 021-26093260

研究团队：吕建荣 张瑜 付易文
朱友文

扫描关注：



公众号



分析师交流